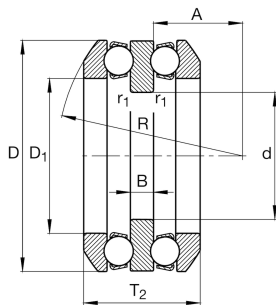


**FAG****54324-MP**

Rodamiento axial a bolas

Axial deep groove ball bearing 543...-MP, double direction, with spherical housing washer, solid brass cage

Información técnica



Variante de su producto actual

Jaula	MP	Jaula maciza de latón
Clase de tolerancia	PN	Tolerance class PN, acc. to DIN 620
Medidas / termoestabilizadas	S0	Anillos de estabilidad dimensional de hasta 150°

Medidas principales y datos de rendimiento

d	100 mm	Diámetro del agujero
D	210 mm	Diámetro exterior
T ₂	131,2 mm	Altura
C _a	325.000 N	Capacidad de carga dinámica, axial
C _{0a}	910.000 N	Capacidad de carga estática, axial
C _{ua}	32.500 N	Límite de carga por fatiga, axial
n _G	1.610 1/min	Velocidad límite de rotación
n _{gr}	3.100 1/min	Velocidad de referencia
≈m	18,8 kg	Peso

Medidas de montaje

d _{a max}	120 mm	Diámetro máximo del resalte del eje
D _{a max}	165 mm	Diámetro máximo del resalte del alojamiento
r _{a max}	2,1 mm	Radio máximo de la ranura
r _{a1 max}	1 mm	Radio máximo de la ranura



Medidas

D ₁	123 mm	Diámetro de agujero del anillo de alojamiento
B	27 mm	Altura del anillo del eje
r _{min}	2,1 mm	Medidas mínimas del chaflán
r _{1 min}	1,1 mm	Medidas mínimas del chaflán
R	160 mm	Radio del anillo de alojamiento esférico
A	58 mm	Distancia del punto central
T ₃	143 mm	Altura con contraplaca
D ₂	165 mm	Bore diameter seat washer
D ₃	220 mm	Outside diameter seat washer
C	22 mm	Height seat washer

Rango de temperatura

T _{min}	-30 °C	Temperatura mín. de funcionamiento
T _{max}	150 °C	Temperatura máx. de funcionamiento

Factores de cálculo

A	4,4	Factor mínimo de carga
---	-----	------------------------

Información adicional

U324

Contraplaca

Características

-  Carga axial en un sentido
-  Carga axial en ambos sentidos
-  Lubricación con grasa
-  Lubricación con aceite
-  No obturado
-  Errores de alineación estáticos