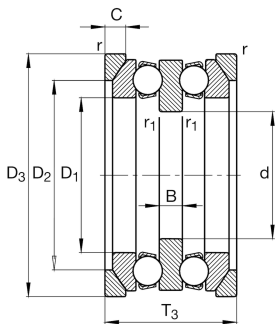
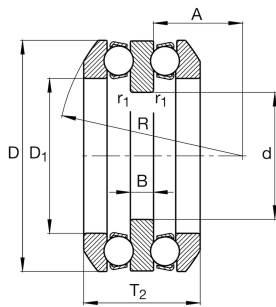


**FAG****54232-MP**

Rodamiento axial a bolas

Axial deep groove ball bearing 542...-MP, double direction, with spherical housing washer, solid brass cage

Información técnica



Variante de su producto actual

Jaula	MP	Jaula maciza de latón
Clase de tolerancia	PN	Tolerance class PN, acc. to DIN 620
Medidas / termoestabilizadas	S0	Anillos de estabilidad dimensional de hasta 150°

Medidas principales y datos de rendimiento

d	140 mm	Diámetro del agujero
D	225 mm	Diámetro exterior
T ₂	97,4 mm	Altura
C _a	240.000 N	Capacidad de carga dinámica, axial
C _{0a}	770.000 N	Capacidad de carga estática, axial
C _{ua}	25.500 N	Límite de carga por fatiga, axial
n _G	1.900 1/min	Velocidad límite de rotación
n _{gr}	2.400 1/min	Velocidad de referencia
≈m	11,19 kg	Peso

Medidas de montaje

d _{a max}	160 mm	Diámetro máximo del resalte del eje
D _{a max}	190 mm	Diámetro máximo del resalte del alojamiento
r _{a max}	1,5 mm	Radio máximo de la ranura
r _{a1 max}	1 mm	Radio máximo de la ranura



Medidas

D ₁	163 mm	Diámetro de agujero del anillo de alojamiento
B	20 mm	Altura del anillo del eje
r _{min}	1,5 mm	Medidas mínimas del chaflán
r _{1 min}	1,1 mm	Medidas mínimas del chaflán
R	160 mm	Radio del anillo de alojamiento esférico
A	70 mm	Distancia del punto central
T ₃	110 mm	Altura con contraplaca
D ₂	190 mm	Bore diameter seat washer
D ₃	235 mm	Outside diameter seat washer
C	21 mm	Height seat washer

Rango de temperatura

T _{min}	-30 °C	Temperatura mín. de funcionamiento
T _{max}	150 °C	Temperatura máx. de funcionamiento

Factores de cálculo

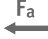





A	3,2	Factor mínimo de carga
---	-----	------------------------

Información adicional

U232

Contraplaca

Características

-  Carga axial en un sentido
-  Carga axial en ambos sentidos
-  Lubricación con grasa
-  Lubricación con aceite
-  No obturado
-  Errores de alineación estáticos