

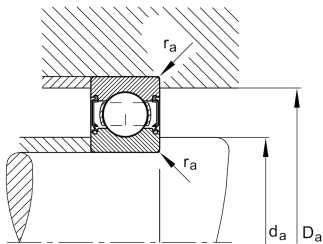
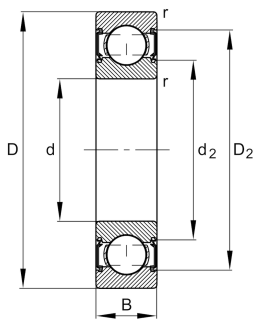
**FAG****6203-C-2HRS-NR-C3>V**

Rodamiento rígido a bolas



Deep groove ball bearing 62...-C-2HRS-NR, single row, Generation C, seals, ring groove, snap ring, steel sheet metal cage

Información técnica



Variante de su producto actual

Version code	>V	Not marked on bearing
Ejecución interna modificada	C	Generación C
Obturaciones	2HRS	Obtención de contacto en ambos lados
Ejecución, anillo exterior del rodamiento	NR	ranura de retención para anillo elástico con anillo elástico
Jaula	JN	Chapa metálica de acero
Clase de tolerancia	P6	Clase 6 (P6)
Medidas / termoestabilizadas	SN	estabilización térmica dimensional (120°)
Lubricante	GA14	Grasa para rodamientos a bolas silenciosos
Juego radial del rodamiento	C3 (Group 3)	Internal clearance larger than CN
Tipo de agujero	Z	Cilíndrico

Medidas principales y datos de rendimiento

d	17 mm	Diámetro del agujero
D	40 mm	Diámetro exterior
B	12 mm	Width
C _r	11.000 N	Capacidad de carga dinámica, radial
C _{0r}	4.750 N	Capacidad de carga estática, radial
C _{ur}	330 N	Límite de carga por fatiga, radial
n _G	16.900 1/min	Velocidad límite de rotación
≈m	0,065 kg	Peso



Medidas de montaje

$d_{a \min}$	21,2 mm	Diámetro mínimo resalte del eje
$D_{a \max}$	35,8 mm	Diámetro máximo del resalte del alojamiento
$r_{a \max}$	0,6 mm	Radio máximo de garganta

Medidas

r_{\min}	0,6 mm	Minimum chamfer dimension
D_1	32,9 mm	Diámetro del resalte del anillo exterior
D_2	34,84 mm	Diámetro del calibre del anillo exterior
d_1	24,13 mm	Diámetro del resalte del anillo interior
d_2	22,97 mm	Diámetro del calibre del anillo interior

Rango de temperatura

T_{\min}	-20 °C	Temperatura mín. de funcionamiento
T_{\max}	100 °C	Temperatura máx. de funcionamiento

Factores de cálculo

f_0	13	Factor de cálculo
-------	----	-------------------

Características

	Carga radial
	Carga axial en un sentido
	Carga axial en ambos sentidos
	Lubricación de por vida, ausencia de mantenimiento
	Lubricación con grasa
	Obturado en ambos lados