

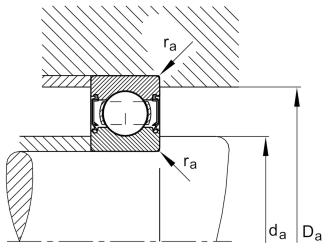
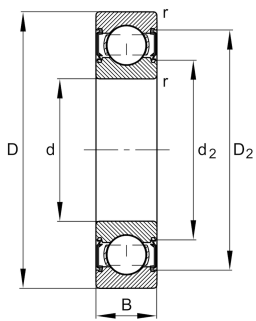
**FAG****6202-C-2Z-N>V**

Rodamiento rígido a bolas



Deep groove ball bearing 62...-C-2Z-N, single row, Generation C, shields, ring groove, steel sheet metal cage

Información técnica



Variante de su producto actual

Version code	>V	Not marked on bearing
Ejecución interna modificada	C	Generación C
Obturaciones	2Z	Obturación sin contacto en ambos lados
Ejecución, anillo exterior del rodamiento	N	Ranura de retención para anillo elástico
Jaula	JN	Chapa metálica de acero
Clase de tolerancia	P6	Clase 6 (P6)
Medidas / termoestabilizadas	SN	estabilización térmica dimensional (120°)
Lubricante	GA14	Grasa para rodamientos a bolas silenciosos
Juego radial del rodamiento	CN (Group N)	Normal internal clearance
Tipo de agujero	Z	Cilíndrico



Medidas principales y datos de rendimiento

d	15 mm	Diámetro del agujero
D	35 mm	Diámetro exterior
B	11 mm	Width
C _r	8.900 N	Capacidad de carga dinámica, radial
C _{0r}	3.750 N	Capacidad de carga estática, radial
C _{ur}	260 N	Límite de carga por fatiga, radial
n _G	28.000 1/min	Velocidad límite de rotación
n _{gr}	21.900 1/min	Velocidad de referencia
m	0,043 kg	Peso

Medidas de montaje

d _{a min}	19,2 mm	Diámetro mínimo resalte del eje
D _{a max}	30,8 mm	Diámetro máximo del resalte del alojamiento
r _{a max}	0,6 mm	Radio máximo de garganta

Medidas

r _{min}	0,6 mm	Minimum chamfer dimension
D ₁	29 mm	Diámetro del resalte del anillo exterior
D ₂	30,92 mm	Diámetro del calibre del anillo exterior
d ₁	21,06 mm	Diámetro del resalte del anillo interior
d ₂	20,08 mm	Diámetro del calibre del anillo interior

Rango de temperatura

T _{min}	-20 °C	Temperatura mín. de funcionamiento
T _{max}	120 °C	Temperatura máx. de funcionamiento

Factores de cálculo

f ₀	13	Factor de cálculo
----------------	----	-------------------



Características



Carga radial



Carga axial en un sentido



Carga axial en ambos sentidos



Lubricación de por vida, ausencia de mantenimiento



Lubricación con grasa



Obturado en ambos lados