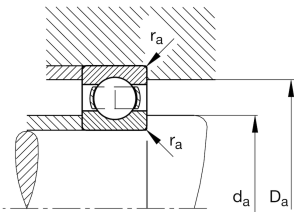
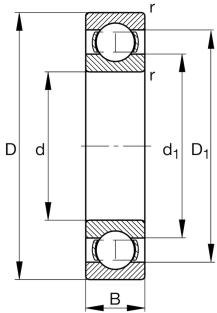


**FAG****6201-C-H305-TVH>V**

Rodamiento rígido a bolas

Deep groove ball bearing 62...-C-TVH, single row, Generation C, plastic cage

Información técnica



Variante de su producto actual

Version code	>V	Not marked on bearing
Ejecución interna modificada	C	Generación C
Obturaciones	Sin	Sin
Jaula	TVH	Jaula maciza de poliamida PA66 reforzada con fibra de vidrio
Clase de tolerancia	P6	Clase 6 (P6)
Medidas / termoestabilizadas	SN	estabilización térmica dimensional (120°)
Lubricante	Sin	Sin
Juego radial del rodamiento	CN (Group N)	Normal internal clearance
Tipo de agujero	Z	Cilíndrico

Medidas principales y datos de rendimiento

d	12 mm	Diámetro del agujero
D	32 mm	Diámetro exterior
B	10 mm	Width
C _r	8.000 N	Capacidad de carga dinámica, radial
C _{0r}	3.100 N	Capacidad de carga estática, radial
C _{ur}	213 N	Límite de carga por fatiga, radial
n _G	37.000 1/min	Velocidad límite de rotación
n _{gr}	24.600 1/min	Velocidad de referencia
m	0,036 kg	Peso



Medidas de montaje

$d_{a \min}$	16,2 mm	Diámetro mínimo resalte del eje
$D_{a \max}$	27,8 mm	Diámetro máximo del resalte del alojamiento
$r_{a \max}$	0,6 mm	Radio máximo de garganta

Medidas

r_{\min}	0,6 mm	Minimum chamfer dimension
D_1	26 mm	Diámetro del resalte del anillo exterior
d_1	18,31 mm	Diámetro del resalte del anillo interior

Rango de temperatura

T_{\min}	-30 °C	Temperatura mín. de funcionamiento
T_{\max}	120 °C	Temperatura máx. de funcionamiento

Factores de cálculo

f_0	12,3	Factor de cálculo
-------	------	-------------------

Características



Carga radial



Carga axial en un sentido



Carga axial en ambos sentidos



Lubricación con grasa



Lubricación con aceite



No obturado