

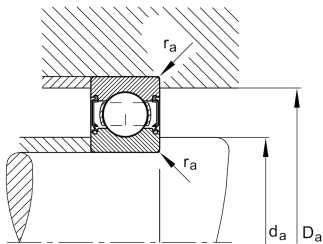
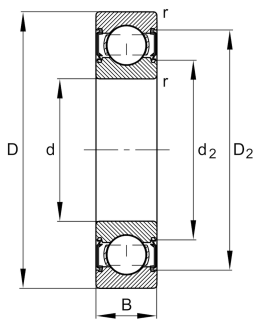
**FAG****6201-C-2HRS-NR-C3>V**

Rodamiento rígido a bolas



Deep groove ball bearing 62...-C-2HRS-NR, single row, Generation C, seals, ring groove, snap ring, steel sheet metal cage

## Información técnica



## Variante de su producto actual

Version code	>V	Not marked on bearing
Ejecución interna modificada	C	Generación C
Obturaciones	2HRS	Obtención de contacto en ambos lados
Ejecución, anillo exterior del rodamiento	NR	ranura de retención para anillo elástico con anillo elástico
Jaula	JN	Chapa metálica de acero
Clase de tolerancia	P6	Clase 6 (P6)
Medidas / termoestabilizadas	SN	estabilización térmica dimensional (120°)
Lubricante	GA14	Grasa para rodamientos a bolas silenciosos
Juego radial del rodamiento	C3 (Group 3)	Internal clearance larger than CN
Tipo de agujero	Z	Cilíndrico

## Medidas principales y datos de rendimiento

d	12 mm	Diámetro del agujero
D	32 mm	Diámetro exterior
B	10 mm	Width
C <sub>r</sub>	8.000 N	Capacidad de carga dinámica, radial
C <sub>0r</sub>	3.100 N	Capacidad de carga estática, radial
C <sub>ur</sub>	213 N	Límite de carga por fatiga, radial
n <sub>G</sub>	22.500 1/min	Velocidad límite de rotación
≈m	0,037 kg	Peso



### Medidas de montaje

$d_{a \min}$	16,2 mm	Diámetro mínimo resalte del eje
$D_{a \max}$	27,8 mm	Diámetro máximo del resalte del alojamiento
$r_{a \max}$	0,6 mm	Radio máximo de garganta

### Medidas

$r_{\min}$	0,6 mm	Minimum chamfer dimension
$D_1$	26 mm	Diámetro del resalte del anillo exterior
$D_2$	27,92 mm	Diámetro del calibre del anillo exterior
$d_1$	18,31 mm	Diámetro del resalte del anillo interior
$d_2$	17,34 mm	Diámetro del calibre del anillo interior

### Rango de temperatura

$T_{\min}$	-20 °C	Temperatura mín. de funcionamiento
$T_{\max}$	100 °C	Temperatura máx. de funcionamiento

### Factores de cálculo

$f_0$	12,3	Factor de cálculo
-------	------	-------------------

### Características

	Carga radial
	Carga axial en un sentido
	Carga axial en ambos sentidos
	Lubricación de por vida, ausencia de mantenimiento
	Lubricación con grasa
	Obturado en ambos lados