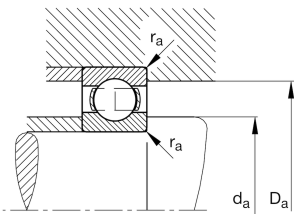
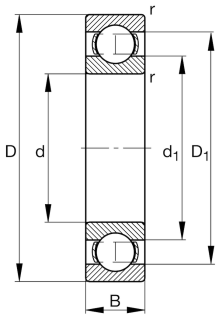
**FAG****61976-N1-MA-C3**

Rodamiento rígido a bolas

Deep groove ball bearing 619..-N1-MA, single row, holding groove, solid brass cage

Información técnica



Variante de su producto actual

Obturaciones	Sin	Sin
Ejecución, anillo exterior del rodamiento	N1	Una ranura de retención en el anillo exterior
Jaula	MA	Jaula maciza de latón, guiada por el anillo exterior
Clase de tolerancia	PN	Normal (PN)
Medidas / termoestabilizadas	S1	Anillos de estabilidad dimensional de hasta 200°
Lubricante	Sin	Sin
Juego radial del rodamiento	C3 (Group 3)	Internal clearance larger than CN
Tipo de agujero	Z	Cilíndrico

Medidas principales y datos de rendimiento

d	380 mm	Diámetro del agujero
D	520 mm	Diámetro exterior
B	65 mm	Width
C _r	365.000 N	Capacidad de carga dinámica, radial
C _{0r}	580.000 N	Capacidad de carga estática, radial
C _{ur}	15.600 N	Límite de carga por fatiga, radial
n _G	2.050 1/min	Velocidad límite de rotación
n _{gr}	1.450 1/min	Velocidad de referencia
m	41,5 kg	Peso



Medidas de montaje

$d_{a \min}$	394,6 mm	Diámetro mínimo resalte del eje
$D_{a \max}$	505,4 mm	Diámetro máximo del resalte del alojamiento
$r_{a \max}$	3 mm	Radio máximo de garganta

Medidas

r_{\min}	4 mm	Minimum chamfer dimension
D_1	479,3 mm	Diámetro del resalte del anillo exterior
d_1	423,3 mm	Diámetro del resalte del anillo interior

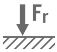
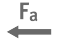




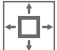
Rango de temperatura

T_{\min}	-30 °C	Temperatura mín. de funcionamiento
T_{\max}	200 °C	Temperatura máx. de funcionamiento

Factores de cálculo

f_0	16,3	Factor de cálculo
-------	------	-------------------

Características

	Carga radial
	Carga axial en un sentido
	Carga axial en ambos sentidos
	Lubricación con grasa
	Lubricación con aceite
	No obturado
	Gran rodamiento