

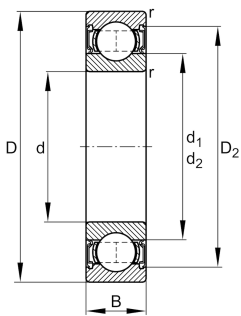
**FAG****6009-2RSR-NR-C3**

Rodamiento rígido a bolas



Deep groove ball bearing 60...-2RSR-NR,
single row, seals, ring groove, snap ring, steel
sheet metal cage

Información técnica



Variante de su producto actual

Obturaciones	2RSR	Obturación de contacto en ambos lados
Ejecución, anillo exterior del rodamiento	NR	ranura de retención para anillo elástico con anillo elástico
Jaula	JN	Chapa metálica de acero
Clase de tolerancia	PN	Normal (PN)
Medidas / termoestabilizadas	SN	estabilización térmica dimensional (120°)
Lubricante	GA13	Grasa para rodamientos a bolas y rodamientos insertables
Juego radial del rodamiento	C3 (Group 3)	Internal clearance larger than CN
Tipo de agujero	Z	Cilíndrico

Medidas principales y datos de rendimiento

d	45 mm	Diámetro del agujero
D	75 mm	Diámetro exterior
B	16 mm	Width
C _r	21.200 N	Capacidad de carga dinámica, radial
C _{0r}	14.400 N	Capacidad de carga estática, radial
C _{ur}	750 N	Límite de carga por fatiga, radial
n _G	4.950 1/min	Velocidad límite de rotación
≈m	0,25 kg	Peso



Medidas de montaje

$d_{a \min}$	49,6 mm	Diámetro mínimo resalte del eje
$D_{a \max}$	70,4 mm	Diámetro máximo del resalte del alojamiento
$r_{a \max}$	1 mm	Radio máximo de garganta

Medidas

r_{\min}	1 mm	Minimum chamfer dimension
D_1	65,6 mm	Diámetro del resalte del anillo exterior
D_2	67,98 mm	Diámetro del calibre del anillo exterior
d_1	54,2 mm	Diámetro del resalte del anillo interior

Rango de temperatura

T_{\min}	-20 °C	Temperatura mín. de funcionamiento
T_{\max}	100 °C	Temperatura máx. de funcionamiento

Factores de cálculo

f_0	15,3	Factor de cálculo
-------	------	-------------------

Características

	Carga radial
	Carga axial en un sentido
	Carga axial en ambos sentidos
	Lubricación de por vida, ausencia de mantenimiento
	Lubricación con grasa
	Obturado en ambos lados