

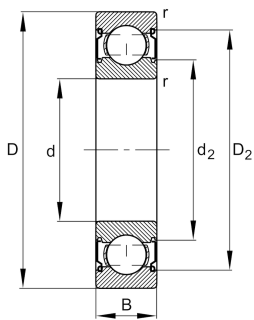
**FAG****6312-C-Z-N**

Rodamiento rígido a bolas



Deep groove ball bearing 63.-C-Z-N, single row, Generation C, shield , ring groove, steel sheet metal cage

Información técnica



Variante de su producto actual

Ejecución interna modificada	C	Generación C
Obturaciones	Z	Obturación sin contacto en un lado
Ejecución, anillo exterior del rodamiento	N	Ranura de retención para anillo elástico
Jaula	JN	Chapa metálica de acero
Clase de tolerancia	P6	Clase 6 (P6)
Medidas / termoestabilizadas	S0	Anillos de estabilidad dimensional de hasta 150°
Lubricante	Sin	Sin
Juego radial del rodamiento	CN (Group N)	Normal internal clearance
Tipo de agujero	Z	Cilíndrico

Medidas principales y datos de rendimiento

d	60 mm	Diámetro del agujero
D	130 mm	Diámetro exterior
B	31 mm	Width
C_r	89.000 N	Capacidad de carga dinámica, radial
C_{0r}	52.000 N	Capacidad de carga estática, radial
C_{ur}	3.600 N	Límite de carga por fatiga, radial
n_G	7.900 1/min	Velocidad límite de rotación
n_{gr}	7.400 1/min	Velocidad de referencia
$\approx m$	1,6 kg	Peso



Medidas de montaje

$d_{a \min}$	72 mm	Diámetro mínimo resalte del eje
$D_{a \max}$	118 mm	Diámetro máximo del resalte del alojamiento
$r_{a \max}$	2,1 mm	Radio máximo de garganta

Medidas

r_{\min}	2,1 mm	Minimum chamfer dimension
D_1	109,02 mm	Diámetro del resalte del anillo exterior
D_2	112,14 mm	Diámetro del calibre del anillo exterior
d_1	81,7 mm	Diámetro del resalte del anillo interior
d_2	79,58 mm	Diámetro del calibre del anillo interior

Rango de temperatura

T_{\min}	-30 °C	Temperatura mín. de funcionamiento
T_{\max}	150 °C	Temperatura máx. de funcionamiento

Factores de cálculo

f_0	13,2	Factor de cálculo
-------	------	-------------------

Características

	Carga radial
	Carga axial en un sentido
	Carga axial en ambos sentidos
	Lubricación con grasa
	Lubricación con aceite
	Obturado en un lado