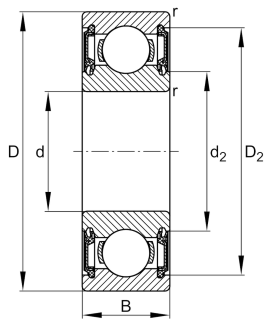


**FAG****6310-H-2RSR-SN-L138-C3>N**

Rodamiento rígido a bolas

Deep groove ball bearing 63...-H-2RSR, single row, H-Series, seals, steel sheet metal cage

## Información técnica



## Variante de su producto actual

Version code	>N	Not marked on bearing
Ejecución interna modificada	H	Variante de ejecución H (serie H)
Obturaciones	2RSR	Obturación de contacto en ambos lados
Jaula	JN	Chapa metálica de acero
Clase de tolerancia	PN	Normal (PN)
Medidas / termoestabilizadas	SN	estabilización térmica dimensional (120°)
Lubricante	L138	Grasa (L138/especificación del cliente)
Juego radial del rodamiento	C3 (Group 3)	Internal clearance larger than CN
Tipo de agujero	Z	Cilíndrico

## Medidas principales y datos de rendimiento

d	50 mm	Diámetro del agujero
D	110 mm	Diámetro exterior
B	27 mm	Width
C <sub>r</sub>	57.540 N	Capacidad de carga dinámica, radial
C <sub>0r</sub>	35.340 N	Capacidad de carga estática, radial
C <sub>ur</sub>	2.150 N	Límite de carga por fatiga, radial
n <sub>G</sub>	4.000 1/min	Velocidad límite de rotación
≈m	1,157 kg	Peso



### Medidas de montaje

$d_{a \text{ min}}$	61 mm	Diámetro mínimo resalte del eje
$D_{a \text{ max}}$	99 mm	Diámetro máximo del resalte del alojamiento
$r_{a \text{ max}}$	2 mm	Radio máximo de garganta

### Medidas

$r_{\text{min}}$	2 mm	Minimum chamfer dimension
$D_1$	93,9 mm	Diámetro del resalte del anillo exterior
$D_2$	96,1 mm	Diámetro del calibre del anillo exterior
$d_1$	67,2 mm	Diámetro del resalte del anillo interior
$d_2$	64,8 mm	Diámetro del calibre del anillo interior

### Rango de temperatura

$T_{\text{min}}$	-20 °C	Temperatura mín. de funcionamiento
$T_{\text{max}}$	100 °C	Temperatura máx. de funcionamiento

### Factores de cálculo

$f_0$	13,3	Factor de cálculo
-------	------	-------------------

### Características

	Carga radial
	Carga axial en un sentido
	Carga axial en ambos sentidos
	Lubricación de por vida, ausencia de mantenimiento
	Lubricación con grasa
	Obturado en ambos lados