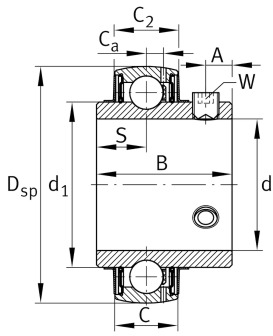


**FAG****UC217-52**

## Rodamiento insertable

Rodamientos insertables UC, anillo exterior esférico, fijación mediante tornillos prisioneros, obturaciones RSR en ambos lados

## Información técnica



## Variante de su producto actual

Obturaciones	2RSR	Obturación (vulcanizada) de labio en ambos lados
Forma de la superficie exterior	B	

## Medidas principales y datos de rendimiento

d	82,55 mm	Diámetro del agujero
d	≈ 82,55 mm	Diámetro del agujero, pulgadas
D <sub>SP</sub>	150 mm	Diámetro exterior
B	85,7 mm	Anchura
C <sub>ur</sub>	3.050 N	Límite de carga por fatiga, radial
C <sub>r</sub>	88.000 N	Capacidad de carga dinámica, radial
C <sub>0r</sub>	64.000 N	Capacidad de carga estática, radial
≈m	3,62 kg	Peso

## Medidas

C	35 mm	Ancho del anillo exterior
C <sub>2</sub>	36,4 mm	Anchura total de obturación
S	34,1 mm	Distancia pista de rodadura
d <sub>1</sub>	104,09 mm	Diámetro del borde del anillo interior
C <sub>a</sub>	10 mm	Distancia al agujero de engrase
A	14 mm	Distancia rosca




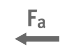
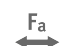




### Rango de temperatura

$T_{min}$	-20 °C	Temperatura mín. de funcionamiento
$T_{max}$	100 °C	Temperatura máx. de funcionamiento

### Factores de cálculo

$f_0$	14,8	Factor de cálculo
-------	------	-------------------

### Características

-  Carga radial
-  Carga axial en un sentido
-  Carga axial en ambos sentidos
-  Lubricación de por vida, ausencia de mantenimiento
-  Lubricación con grasa
-  Obturado en ambos lados
-  Errores de alineación estáticos