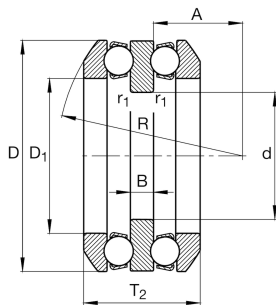


**FAG****54317** **Rodamiento axial a bolas**

Axial deep groove ball bearing 543, double direction, with spherical housing washer, steel sheet metal cage

**Información técnica****Variante de su producto actual**

Jaula	JP	Chapa metálica de acero
Clase de tolerancia	PN	Tolerance class PN, acc. to DIN 620
Medidas / termoestabilizadas	S0	Anillos de estabilidad dimensional de hasta 150°

**Medidas principales y datos de rendimiento**

d	70 mm	Diámetro del agujero
D	150 mm	Diámetro exterior
T <sub>2</sub>	95,2 mm	Altura
C <sub>a</sub>	186.000 N	Capacidad de carga dinámica, axial
C <sub>0a</sub>	420.000 N	Capacidad de carga estática, axial
C <sub>ua</sub>	17.700 N	Límite de carga por fatiga, axial
n <sub>G</sub>	2.260 1/min	Velocidad límite de rotación
n <sub>gr</sub>	4.150 1/min	Velocidad de referencia
≈m	6,22 kg	Peso

**Medidas de montaje**

d <sub>a max</sub>	85 mm	Diámetro máximo del resalte del eje
D <sub>a max</sub>	115 mm	Diámetro máximo del resalte del alojamiento
r <sub>a max</sub>	1,5 mm	Radio máximo de la ranura
r <sub>a1 max</sub>	1 mm	Radio máximo de la ranura



### Medidas

D 1	88 mm	Diámetro de agujero del anillo de alojamiento
B	19 mm	Altura del anillo del eje
r min	1,5 mm	Medidas mínimas del chafilán
r 1 min	1 mm	Medidas mínimas del chafilán
R	112 mm	Radio del anillo de alojamiento esférico
A	39 mm	Distancia del punto central
T 3	105 mm	Altura con contraplaca
D 2	115 mm	Bore diameter seat washer
D 3	155 mm	Outside diameter seat washer
C	17,5 mm	Height seat washer

### Rango de temperatura

T min	-30 °C	Temperatura mín. de funcionamiento
T max	150 °C	Temperatura máx. de funcionamiento

### Factores de cálculo

A	1,1	Factor mínimo de carga
---	-----	------------------------

### Información adicional

U317

Contraplaca

### Características

-  Carga axial en un sentido
-  Carga axial en ambos sentidos
-  Lubricación con grasa
-  Lubricación con aceite
-  No obturado
-  Errores de alineación estáticos