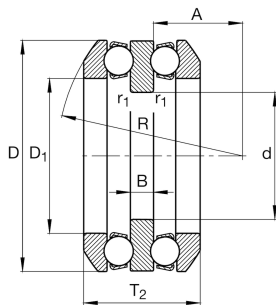


**FAG****54314** **Rodamiento axial a bolas**

Axial deep groove ball bearing 543, double direction, with spherical housing washer, steel sheet metal cage

Información técnica**Variante de su producto actual**

Jaula	JP	Chapa metálica de acero
Clase de tolerancia	PN	Tolerance class PN, acc. to DIN 620
Medidas / termoestabilizadas	S0	Anillos de estabilidad dimensional de hasta 150°

Medidas principales y datos de rendimiento

d	55 mm	Diámetro del agujero
D	125 mm	Diámetro exterior
T ₂	80,4 mm	Altura
C _a	134.000 N	Capacidad de carga dinámica, axial
C _{0a}	290.000 N	Capacidad de carga estática, axial
C _{ua}	13.300 N	Límite de carga por fatiga, axial
n _G	2.750 1/min	Velocidad límite de rotación
n _{gr}	4.800 1/min	Velocidad de referencia
≈m	3,77 kg	Peso

Medidas de montaje

d _{a max}	70 mm	Diámetro máximo del resalte del eje
D _{a max}	98 mm	Diámetro máximo del resalte del alojamiento
r _{a max}	1 mm	Radio máximo de la ranura
r _{a1 max}	1 mm	Radio máximo de la ranura



Medidas

D 1	72 mm	Diámetro de agujero del anillo de alojamiento
B	16 mm	Altura del anillo del eje
r min	1,1 mm	Medidas mínimas del chaflán
r 1 min	1 mm	Medidas mínimas del chaflán
R	100 mm	Radio del anillo de alojamiento esférico
A	39 mm	Distancia del punto central
T 3	88 mm	Altura con contraplaca
D 2	98 mm	Bore diameter seat washer
D 3	130 mm	Outside diameter seat washer
C	13 mm	Height seat washer

Rango de temperatura

T min	-30 °C	Temperatura mín. de funcionamiento
T max	150 °C	Temperatura máx. de funcionamiento

Factores de cálculo

A	0,51	Factor mínimo de carga
---	------	------------------------

Información adicional

U314

Contraplaca

Características

-  Carga axial en un sentido
-  Carga axial en ambos sentidos
-  Lubricación con grasa
-  Lubricación con aceite
-  No obturado
-  Errores de alineación estáticos