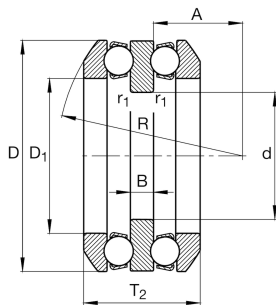


**FAG****54311** **Rodamiento axial a bolas**

Axial deep groove ball bearing 543, double direction, with spherical housing washer, steel sheet metal cage

**Información técnica****Variante de su producto actual**

|                              |    |  |
|------------------------------|----|--|
| Jaula                        | JP | Chapa metálica de acero                          |
| Clase de tolerancia          | PN | Tolerance class PN, acc. to DIN 620              |
| Medidas / termoestabilizadas | S0 | Anillos de estabilidad dimensional de hasta 150° |

**Medidas principales y datos de rendimiento**

|                 |             |                                    |
|-----------------|-------------|------------------------------------|
| d               | 45 mm       | Diámetro del agujero               |
| D               | 105 mm      | Diámetro exterior                  |
| T <sub>2</sub>  | 72,6 mm     | Altura                             |
| C <sub>a</sub>  | 102.000 N   | Capacidad de carga dinámica, axial |
| C <sub>0a</sub> | 207.000 N   | Capacidad de carga estática, axial |
| C <sub>ua</sub> | 9.500 N     | Límite de carga por fatiga, axial  |
| n <sub>G</sub>  | 3.200 1/min | Velocidad límite de rotación       |
| n <sub>gr</sub> | 5.700 1/min | Velocidad de referencia            |
| ≈m              | 2,53 kg     | Peso                               |

**Medidas de montaje**

|                     |        |   |
|---------------------|--------|---|
| d <sub>a max</sub>  | 55 mm  | Diámetro máximo del resalte del eje         |
| D <sub>a max</sub>  | 80 mm  | Diámetro máximo del resalte del alojamiento |
| r <sub>a max</sub>  | 1 mm   | Radio máximo de la ranura                   |
| r <sub>a1 max</sub> | 0,6 mm | Radio máximo de la ranura                   |



### Medidas

|                    |         |   |
|--------------------|---------|---|
| D <sub>1</sub>     | 57 mm   | Diámetro de agujero del anillo de alojamiento |
| B                  | 15 mm   | Altura del anillo del eje                     |
| r <sub>min</sub>   | 1,1 mm  | Medidas mínimas del chaflán                   |
| r <sub>1 min</sub> | 0,6 mm  | Medidas mínimas del chaflán                   |
| R                  | 80 mm   | Radio del anillo de alojamiento esférico      |
| A                  | 25,5 mm | Distancia del punto central                   |
| T <sub>3</sub>     | 78 mm   | Altura con contraplaca                        |
| D <sub>2</sub>     | 80 mm   | Bore diameter seat washer                     |
| D <sub>3</sub>     | 110 mm  | Outside diameter seat washer                  |
| C                  | 11,5 mm | Height seat washer                            |

### Rango de temperatura

|                  |        |                                    |
|------------------|--------|------------------------------------|
| T <sub>min</sub> | -30 °C | Temperatura mín. de funcionamiento |
| T <sub>max</sub> | 150 °C | Temperatura máx. de funcionamiento |

### Factores de cálculo

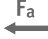





|   |      |                        |
|---|------|------------------------|
| A | 0,26 | Factor mínimo de carga |
|---|------|------------------------|

### Información adicional

U311

Contraplaca

### Características

-  Carga axial en un sentido
-  Carga axial en ambos sentidos
-  Lubricación con grasa
-  Lubricación con aceite
-  No obturado
-  Errores de alineación estáticos