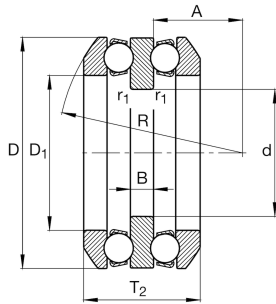


**FAG****54310** **Rodamiento axial a bolas**

Axial deep groove ball bearing 543, double direction, with spherical housing washer, steel sheet metal cage

Información técnica**Variante de su producto actual**

Jaula	JP	Chapa metálica de acero
Clase de tolerancia	PN	Tolerance class PN, acc. to DIN 620
Medidas / termoestabilizadas	S0	Anillos de estabilidad dimensional de hasta 150°

Medidas principales y datos de rendimiento

d	40 mm	Diámetro del agujero
D	95 mm	Diámetro exterior
T ₂	64,6 mm	Altura
C _a	82.000 N	Capacidad de carga dinámica, axial
C _{0a}	169.000 N	Capacidad de carga estática, axial
C _{ua}	7.700 N	Límite de carga por fatiga, axial
n _G	3.550 1/min	Velocidad límite de rotación
n _{gr}	6.100 1/min	Velocidad de referencia
≈m	1,89 kg	Peso

Medidas de montaje

d _{a max}	50 mm	Diámetro máximo del resalte del eje
D _{a max}	72 mm	Diámetro máximo del resalte del alojamiento
r _{a max}	1 mm	Radio máximo de la ranura
r _{a1 max}	0,6 mm	Radio máximo de la ranura



Medidas

D 1	52 mm	Diámetro de agujero del anillo de alojamiento
B	14 mm	Altura del anillo del eje
r min	1,1 mm	Medidas mínimas del chaflán
r 1 min	0,6 mm	Medidas mínimas del chaflán
R	72 mm	Radio del anillo de alojamiento esférico
A	23 mm	Distancia del punto central
T 3	70 mm	Altura con contraplaca
D 2	72 mm	Bore diameter seat washer
D 3	100 mm	Outside diameter seat washer
C	11 mm	Height seat washer

Rango de temperatura

T min	-30 °C	Temperatura mín. de funcionamiento
T max	150 °C	Temperatura máx. de funcionamiento

Factores de cálculo

A	0,18	Factor mínimo de carga
---	------	------------------------

Información adicional

U310

Contraplaca

Características

-  **F_a** Carga axial en un sentido
-  **F_a** Carga axial en ambos sentidos
-  Lubricación con grasa
-  Lubricación con aceite
-  No obturado
-  Errores de alineación estáticos