

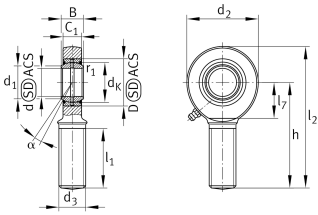
**GAL10-DO**

Cabeza de rótula

Cabeza de rótula GAL...-DO, rosca exterior, mantenimiento necesario



Información técnica



Variante de su producto actual

Clampable	Not clampable	
Maintenance	Maintenance required	
Mounting	External thread	
Lubrication nipple	Cannot be relubricated	
Slotted	No	
Thread Pitch	Left-hand thread	
Obturaciones	Sin	Sin
Juego radial del rodamiento	CN (Group N)	Normal internal clearance

Medidas principales y datos de rendimiento

C_r	10.600 N	Capacidad de carga dinámica, radial
C_{0r}	20.600 N	Capacidad de carga estática, radial
d	10 mm	Diámetro del agujero del rodamiento
D	19 mm	Diámetro exterior del rodamiento
l_2	62,5 mm	Longitud total del vástago de roscado exterior
B	9 mm	Anchura del anillo interior
d_2	29 mm	Diámetro del agujero exterior
$\approx m$	52,976 g	Peso



Medidas de montaje

d_1	13,2 mm	Diámetro de la brida exterior del anillo interior
$r_{1\text{min}}$	0,3 mm	Distancia entre bordes

Medidas

d_K	16 mm	Diámetro de bola
d_3	M10	Tamaño de rosca
h	48 mm	Longitud del vástago de roscado exterior
C_1	7 mm	Anchura de la cabeza de rótula
α	12 °	Ángulo de inclinación
l_1	26 mm	Longitud de vástago cabeza de rosca exterior
l_7	15 mm	Distancia primer agujero / extremo del eje
d_{OT}	0 mm	Diámetro del agujero del rodamiento, tolerancia superior
d_{UT}	-0,008 mm	Diámetro del agujero del rodamiento, tolerancia inferior
B_{OT}	0 mm	Anchura del anillo interior, tolerancia superior
B_{UT}	-0,12 mm	Anchura del anillo interior, tolerancia inferior
G_r	0,023 - 0,068	Juego radial
$G_{r\text{max}}$	0,068 mm	Radial clearance, maximum
$G_{r\text{min}}$	0,023 mm	

Rango de temperatura

T_{min}	-60 °C	Temperatura mín. de funcionamiento
T_{max}	200 °C	Temperatura máx. de funcionamiento



Características



Carga radial



Lubricación con grasa



No obturado



Errores de alineación estáticos



Errores de alineación dinámicos