

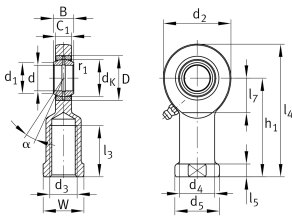
**GIR15-DO**

## Cabeza de rótula

Cabeza de rótula GIR...-DO, rosca interior, mantenimiento necesario



## Información técnica



## Variante de su producto actual

|                             |                                      |                           |
|-----------------------------|--------------------------------------|---------------------------|
| Clampable                   | Not clampable                        |                           |
| Maintenance                 | Maintenance required                 |                           |
| Mounting                    | Internal thread                      |                           |
| Lubrication nipple          | DIN71412-AS6 (tapered grease nipple) |                           |
| Slotted                     | No                                   |                           |
| Thread Pitch                | Right-hand thread                    |                           |
| Obturaciones                | Sin                                  | Sin                       |
| Juego radial del rodamiento | CN (Group N)                         | Normal internal clearance |

## Medidas principales y datos de rendimiento

|                 |              |                                     |
|-----------------|--------------|-------------------------------------|
| d               | 15 mm        | Diámetro del agujero del rodamiento |
| D               | 26 mm        | Diámetro exterior del rodamiento    |
| B               | 12 mm        | Anchura del anillo interior         |
| C <sub>r</sub>  | 21.900 N     | Capacidad de carga dinámica, radial |
| C <sub>0r</sub> | 44.800 N     | Capacidad de carga estática, radial |
| G <sub>r</sub>  | 0,03 - 0,082 | Juego radial                        |
| ≈m              | 0,166 kg     | Peso                                |



### Medidas

|                   |           |  |
|-------------------|-----------|--|
| $d_K$             | 22 mm     | Diámetro de bola   |
| $d_1$             | 18,4 mm   | Diámetro de la brida exterior del anillo interior        |
| $d_2$             | 40 mm     | Diámetro del agujero exterior                            |
| $d_3$             | M14       | Tamaño de rosca  |
| $d_4$             | 21 mm     | Diámetro del vástago                                     |
| $h_1$             | 61 mm     | Longitud de vástago Cabeza de rosca interior             |
| $C_1$             | 10 mm     | Anchura de la cabeza de rótula                           |
| $\alpha$          | 8 °       | Ángulo de inclinación                                    |
| $l_3$             | 30 mm     | Longitud de rosca Rosca interior                         |
| $l_4$             | 81 mm     | Longitud total cabeza de rosca interior                  |
| $l_5$             | 8 mm      | Longitud del vástago de la cabeza de rótula              |
| $l_7$             | 20 mm     | Distancia primer agujero / extremo del eje               |
| $d_5$             | 26 mm     | Diámetro del vástago, grande                             |
| $r_{1\text{min}}$ | 0,3 mm    | Distancia entre bordes                                   |
| $W$               | 22 mm     | Anchura entre caras                                      |
| $d_{OT}$          | 0 mm      | Diámetro del agujero del rodamiento, tolerancia superior |
| $d_{UT}$          | -0,008 mm | Diámetro del agujero del rodamiento, tolerancia inferior |
| $B_{OT}$          | 0 mm      | Anchura del anillo interior, tolerancia superior         |
| $B_{UT}$          | -0,12 mm  | Anchura del anillo interior, tolerancia inferior         |
| $G_{\text{rmax}}$ | 0,082 mm  | Radial clearance, maximum                                |
| $G_{\text{rmin}}$ | 0,03 mm   | Radial clearance, minimum                                |

### Rango de temperatura

|                  |        |                                    |
|------------------|--------|------------------------------------|
| $T_{\text{min}}$ | -60 °C | Temperatura mín. de funcionamiento |
| $T_{\text{max}}$ | 200 °C | Temperatura máx. de funcionamiento |



### Características

---



Carga radial



Lubricación con grasa



No obturado



Errores de alineación estáticos



Errores de alineación dinámicos