

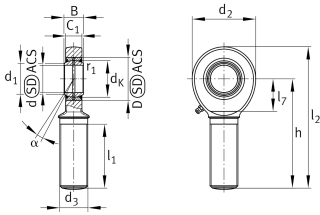
**GAL25-DO-2RS** [↗](#)

Cabeza de rótula

Cabeza de rótula GAL...-DO-2RS, rosca exterior, mantenimiento necesario



Información técnica



Variante de su producto actual

Clampable	Not clampable	
Maintenance	Maintenance required	
Mounting	External thread	
Lubrication nipple	DIN71412-AS6 (tapered grease nipple)	
Slotted	No	
Thread Pitch	Left-hand thread	
Obturaciones	2RS	Obturaciones de labio en ambos lados
Juego radial del rodamiento	CN (Group N)	Normal internal clearance

Medidas principales y datos de rendimiento

C_r	62.800 N	Capacidad de carga dinámica, radial
C_{0r}	88.300 N	Capacidad de carga estática, radial
d	25 mm	Diámetro del agujero del rodamiento
D	42 mm	Diámetro exterior del rodamiento
l_2	126 mm	Longitud total del vástago de roscado exterior
B	20 mm	Anchura del anillo interior
d_2	64 mm	Diámetro del agujero exterior
$\approx m$	0,6 kg	Peso



Medidas de montaje

d ₁	29,3 mm	Diámetro de la brida exterior del anillo interior
r _{1smin}	0,6 mm	Distancia entre bordes

Medidas

d _K	35,5 mm	Diámetro de bola
d ₃	M24x2	Tamaño de rosca
h	94 mm	Longitud del vástago de roscado exterior
C ₁	17 mm	Anchura de la cabeza de rótula
α	7 °	Ángulo de inclinación
l ₁	53 mm	Longitud de vástago cabeza de rosca exterior
l ₇	32 mm	Distancia primer agujero / extremo del eje
d _{OT}	0 mm	Diámetro del agujero del rodamiento, tolerancia superior
d _{UT}	-0,01 mm	Diámetro del agujero del rodamiento, tolerancia inferior
B _{OT}	0 mm	Anchura del anillo interior, tolerancia superior
B _{UT}	-0,12 mm	Anchura del anillo interior, tolerancia inferior
G _r	0,037 - 0,1	Juego radial
G _{rmax}	0,1 mm	Radial clearance, maximum
G _{rmin}	0,037 mm	

Rango de temperatura

T _{min}	-30 °C	Temperatura mín. de funcionamiento
T _{max}	130 °C	Temperatura máx. de funcionamiento



Características



Carga radial



Lubricación con grasa



Obturado en ambos lados



Errores de alineación estáticos



Errores de alineación dinámicos