

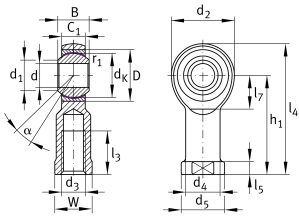
**GIKL8-PW**

Cabeza de rótula



Rod end with internal thread, left hand thread, maintenance-free, sliding layer: PTFE film, brass outer ring, DIN ISO 12240-4, dimension series K, type F, open design

Información técnica



Variante de su producto actual

| | | |
|--------------|------------------|-----|
| Clampable | Not clampable | |
| Maintenance | Maintenance free | |
| Mounting | Internal thread | |
| Slotted | No | |
| Thread Pitch | Left-hand thread | |
| Obturaciones | Sin | Sin |

Medidas principales y datos de rendimiento

| | | |
|-------------|----------|---|
| C_r | 12.900 N | Capacidad de carga dinámica, radial |
| C_{0r} | 13.100 N | Capacidad de carga estática, radial |
| d | 8 mm | Diámetro del agujero del rodamiento |
| d_2 | 24 mm | Outer eye diameter |
| l_4 | 48 mm | Longitud total cabeza de rosca interior |
| $\approx m$ | 49,5 g | Peso |



Medidas

| | | |
|-------------------|-----------|--|
| C ₁ | 9 mm | Anchura de la cabeza de rótula |
| D | 19 mm | Diámetro exterior del rodamiento |
| B | 12 mm | Anchura del anillo interior |
| d _K | 15,875 mm | Diámetro de bola |
| d ₃ | M8 | Tamaño de rosca |
| d ₄ | 12,5 mm | Diámetro del vástago |
| d ₅ | 16 mm | Diámetro del vástago, grande |
| h ₁ | 36 mm | Longitud de vástago Cabeza de rosca interior |
| α | 14 ° | Tilt angle |
| l ₃ | 16 mm | Longitud de rosca Rosca interior |
| l ₅ | 5 mm | Longitud del vástago de la cabeza de rótula |
| l ₇ | 13 mm | Distancia primer agujero / extremo del eje |
| W | 14 mm | Width Across Flat |
| d _{UT} | 0 mm | Bore diameter bearing, lower tolerance |
| d _T | H7 | Diámetro del agujero del rodamiento, tolerancia |
| d _{OT} | 0,015 mm | Diámetro del agujero del rodamiento, tolerancia superior |
| B _{UT} | -0,12 mm | Anchura del anillo interior, tolerancia inferior |
| B _{OT} | 0 mm | Anchura del anillo interior, tolerancia superior |
| G _r | 0 - 0,035 | Juego radial |
| G _{rmin} | 0 mm | Radial clearance, minimum |
| G _{rmax} | 0,035 mm | Radial clearance, maximum |

Medidas de montaje

| | | |
|--------------------|---------|----------------------------------|
| r _{1smin} | 0,3 mm | Distancia entre bordes |
| d ₁ | 10,3 mm | Outer flange diameter inner ring |



Rango de temperatura

| | | |
|------------|--------|------------------------------------|
| T_{\min} | -50 °C | Temperatura mín. de funcionamiento |
| T_{\max} | 200 °C | Temperatura máx. de funcionamiento |

Características



Carga radial



Lubricación de por vida, ausencia de mantenimiento



No obturado



Errores de alineación estáticos



Errores de alineación dinámicos