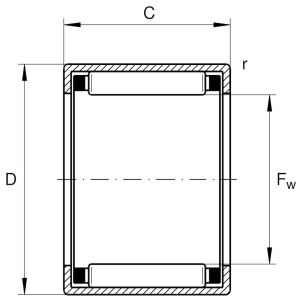


**HK6012** **Casquillo de agujas**

Casquillo de agujas HK, de una hilera, con jaula

## Información técnica

**Variante de su producto actual**

Lubricante	Sin
Agujero de engrase	Sin
Recubrimiento	Sin
Obturaciones	Sin

**Medidas principales y datos de rendimiento**

$F_w$	60 mm	Bajo el diámetro del rodillo
D	68 mm	Diámetro exterior
C	12 mm	Anchura
$C_r$	17.400 N	Capacidad de carga dinámica, radial
$C_{0r}$	32.000 N	Capacidad de carga estática, radial
$C_{ur}$	4.350 N	Límite de carga por fatiga, radial
$n_G$	4.450 1/min	Velocidad límite de rotación
$n_G$ Grease	2.650 1/min	Velocidad límite de rotación para lubricación con grasa
$n_{gr}$	3.750 1/min	Velocidad de referencia
$m$	49,15 g	Peso

**Medidas**

$C_1$	12 mm	Ancho del anillo exterior
$r_{min}$	0,8 mm	Medidas mínimas del chaflán



### Rango de temperatura

$T_{min}$	-30 °C	Temperatura mín. de funcionamiento
$T_{max}$	140 °C	Temperatura máx. de funcionamiento

### Características



Carga radial



Lubricación con grasa



Lubricación con aceite



No obturado



Espacio constructivo reducido