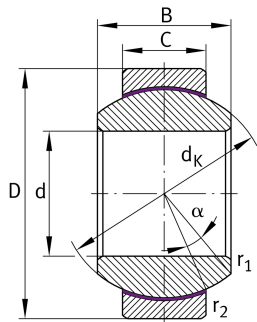
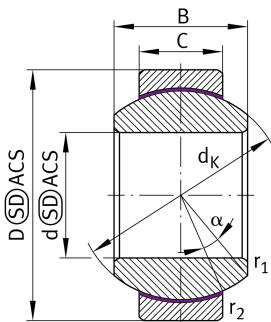


**GE8-FW** [↗](#)

Rótula

Rótula GE...-FW, radial, sin mantenimiento

Información técnica

**Variante de su producto actual**

Maintenance	Maintenance free	
Obturaciones	Sin	Without
Recubrimiento del agujero	Sin	Sin
Recubrimiento	Sin	
Tejido	Compuesto de PTFE	Composite Material based on a steel backing, sintered bronze layer, with inserted plastic material.
Material	Acero	Acero

Medidas principales y datos de rendimiento

d	8 mm	Diámetro del agujero del rodamiento
D	19 mm	Diámetro exterior del rodamiento
B	11 mm	Anchura del anillo interior
C	6 mm	Ancho del anillo exterior
C _r	8.640 N	Capacidad de carga dinámica, radial
C _{0r}	21.600 N	Capacidad de carga estática, radial
≈m	13,77 g	Peso



Medidas de montaje

$r_{1\text{min}}$	0,3 mm	Edge Spacing
$r_{2\text{min}}$	0,3 mm	Distancia entre bordes
D_{amin}	15,5 mm	Diámetro de la conexión de soportes
d_{amax}	11,6 mm	Connection measurement, inner ring

Medidas

d_{κ}	16 mm	Diámetro de bola
α	21 °	Ángulo de inclinación
D_{OT}	0 mm	Diámetro exterior, tolerancia superior
D_{UT}	-0,009 mm	Diámetro exterior, tolerancia inferior
B_{OT}	0 mm	Anchura del anillo interior, tolerancia superior
d_{UT}	-0,008 mm	Bore diameter bearing, lower tolerance
B_{UT}	-0,12 mm	Anchura del anillo interior, tolerancia inferior
d_{OT}	0 mm	Diámetro del agujero del rodamiento, tolerancia superior
C_{OT}	0 mm	Ancho del anillo exterior, tolerancia superior
C_{UT}	-0,24 mm	Anchura del anillo exterior, tolerancia inferior
G_r	0 - 0,032	Juego radial
G_{rmax}	0,032 mm	Radial clearance, maximum
G_{rmin}	0 mm	Radial clearance, minimum

Rango de temperatura

T_{min}	-50 °C	Temperatura mín. de funcionamiento
T_{max}	200 °C	Temperatura máx. de funcionamiento



Características



Carga radial



Carga axial en un sentido



Carga axial en ambos sentidos



Lubricación de por vida, ausencia de mantenimiento



No obturado



Errores de alineación estáticos



Errores de alineación dinámicos