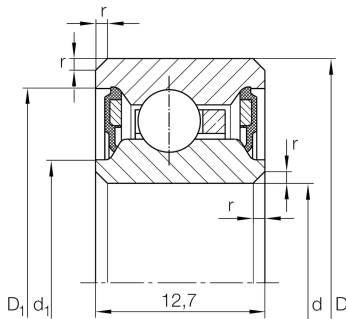


**CSCU065-2RS**

## Rodamiento rígido a bolas

Deep groove ball bearing, Thin section bearing CSCU...-2RS, seals, brass sheet metal cage

## Información técnica



## Variante de su producto actual

Logistical code	HLE	-
Obturaciones	2RS	Obturación de contacto en ambos lados
Jaula	YH	Brass sheet metal
Medidas / termoestabilizadas	SN	estabilización térmica dimensional (120°)
Clase de tolerancia	PL1	Class PL1, Normal
Juego radial del rodamiento	PL1	Class PL1, Normal
Lubricante	Lubricating grease	

## Medidas principales y datos de rendimiento

d	165,1 mm	Diámetro del agujero
D	184,15 mm	Diámetro exterior
B	12,7 mm	Anchura
C <sub>r</sub>	9.300 N	Capacidad de carga dinámica, radial
C <sub>0r</sub>	13.200 N	Capacidad de carga estática, radial
n <sub>G</sub>	1.570 1/min	Velocidad límite de rotación
≈m	390 g	Peso



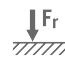
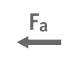
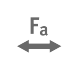



### Medidas

$r_{\min}$	0,38 mm	Minimum chamfer dimension
$d_1$	172,1 mm	Diámetro del resalte del anillo interior
$D_1$	177,1 mm	Diámetro del resalte del anillo exterior
$d_1$	168,9 mm	Diámetro del calibre del anillo interior
$D_1$	178,7 mm	Diámetro del calibre del anillo exterior

### Rango de temperatura

$T_{\min}$	-25 °C	Temperatura mín. de funcionamiento
$T_{\max}$	120 °C	Temperatura máx. de funcionamiento

### Características

-  Carga radial
-  Carga axial en un sentido
-  Carga axial en ambos sentidos
-  Lubricación de por vida, ausencia de mantenimiento
-  Lubricación con grasa
-  Obturado en ambos lados