

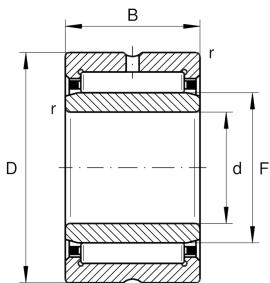
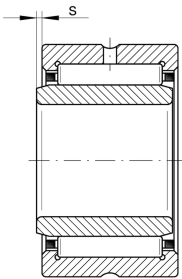
**NKI55/25-TV-XL**

Rodamiento de agujas

Rodamientos de agujas NKI, serie ligera

X-life

## Información técnica



## Variante de su producto actual

Jaula	TV	Jaula de plástico de PA66
Juego radial del rodamiento	CN (Group N)	Normal internal clearance
Recubrimiento	Sin	

## Medidas principales y datos de rendimiento

d	55 mm	Diámetro del agujero
D	72 mm	Diámetro exterior
B	25 mm	Anchura
C <sub>r</sub>	53.000 N	Capacidad de carga dinámica, radial
C <sub>0r</sub>	103.000 N	Capacidad de carga estática, radial
C <sub>ur</sub>	17.800 N	Límite de carga por fatiga, radial
n <sub>G</sub>	7.700 1/min	Limiting speed
n <sub>gr</sub>	4.400 1/min	Velocidad de referencia
≈m	254,9 g	Peso

## Medidas

F	60 mm	Diámetro de la pista de rodadura del anillo interior
r <sub>min</sub>	0,6 mm	Medidas mínimas del chafilán
s	1,5 mm	Desplazamiento axial



### Rango de temperatura

$T_{min}$	-30 °C	Temperatura mín. de funcionamiento
$T_{max}$	120 °C	Temperatura máx. de funcionamiento

### Características



Carga radial



Lubricación con grasa



Lubricación con aceite



No obturado



Espacio constructivo reducido