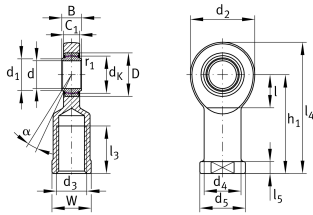


**GIR40-UK-2RS**

Cabeza de rótula

Cabeza de rótula GIR...-UK-2RS, rosca interior, sin mant

Información técnica



Variante de su producto actual

Clampable	Not clampable	
Maintenance	Maintenance free	
Mounting	Internal thread	
Slotted	No	
Thread Pitch	Right-hand thread	
Obturaciones	2RS	Obturaciones de labio en ambos lados

Medidas principales y datos de rendimiento

C_r	280.000 N	Capacidad de carga dinámica, radial
C_{0r}	194.000 N	Capacidad de carga estática, radial
d	40 mm	Diámetro del agujero del rodamiento
d_2	92 mm	Outer eye diameter
l_4	188 mm	Longitud total cabeza de rosca interior
$\approx m$	1,9 kg	Peso



Medidas

C ₁	23 mm	Anchura de la cabeza de rótula
D	62 mm	Diámetro exterior del rodamiento
B	28 mm	Anchura del anillo interior
d _K	53 mm	Diámetro de bola
d ₃	M39x3	Tamaño de rosca
d ₄	52 mm	Diámetro del vástago
d ₅	65 mm	Diámetro del vástago, grande
h ₁	142 mm	Longitud de vástago Cabeza de rosca interior
α	7 °	Tilt angle
l ₃	65 mm	Longitud de rosca Rosca interior
l ₅	18 mm	Longitud del vástago de la cabeza de rótula
l ₇	48 mm	Distancia primer agujero / extremo del eje
W	55 mm	Width Across Flat
d _{UT}	-0,012 mm	Bore diameter bearing, lower tolerance
d _{OT}	0 mm	Diámetro del agujero del rodamiento, tolerancia superior
B _{UT}	-0,12 mm	Anchura del anillo interior, tolerancia inferior
B _{OT}	0 mm	Anchura del anillo interior, tolerancia superior
G _r	0 - 0,06	Juego radial
G _{rmin}	0 mm	Radial clearance, minimum
G _{rmax}	0,06 mm	Radial clearance, maximum

Medidas de montaje

r _{1smin}	0,6 mm	Distancia entre bordes
d ₁	45 mm	Outer flange diameter inner ring

Rango de temperatura

T _{min}	-30 °C	Temperatura mín. de funcionamiento
T _{max}	130 °C	Temperatura máx. de funcionamiento



Características



Carga radial



Carga axial en un sentido



Carga axial en ambos sentidos



Lubricación de por vida, ausencia de mantenimiento



Obturado en ambos lados



Errores de alineación estáticos



Errores de alineación dinámicos