

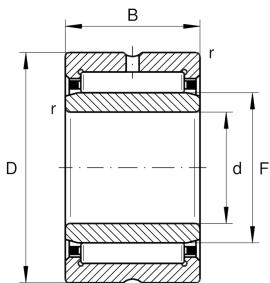
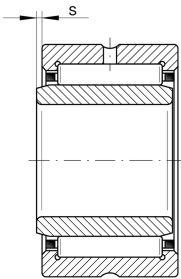
**NKI40/20-TV-XL**

Rodamiento de agujas

Rodamientos de agujas NKI, serie ligera

X-life

Información técnica



Variante de su producto actual

Jaula	TV	Jaula de plástico de PA66
Juego radial del rodamiento	CN (Group N)	Normal internal clearance
Recubrimiento	Sin	

Medidas principales y datos de rendimiento

d	40 mm	Diámetro del agujero
D	55 mm	Diámetro exterior
B	20 mm	Anchura
C_r	35.000 N	Capacidad de carga dinámica, radial
C_{0r}	62.000 N	Capacidad de carga estática, radial
C_{ur}	11.000 N	Límite de carga por fatiga, radial
n_G	10.200 1/min	Limiting speed
n_{gr}	5.600 1/min	Velocidad de referencia
m	0,134 kg	Peso

Medidas

F	45 mm	Diámetro de la pista de rodadura del anillo interior
r_{min}	0,3 mm	Medidas mínimas del chafilán
s	0,5 mm	Desplazamiento axial



Rango de temperatura

T_{min}	-30 °C	Temperatura mín. de funcionamiento
T_{max}	120 °C	Temperatura máx. de funcionamiento

Características



Carga radial



Lubricación con grasa



Lubricación con aceite



No obturado



Espacio constructivo reducido