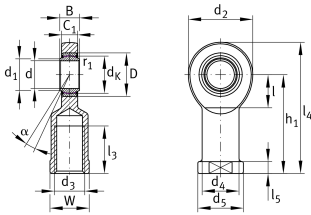


**GIR30-UK-2RS**

## Cabeza de rótula

Cabeza de rótula GIR...-UK-2RS, rosca interior, sin mant

## Información técnica



## Variante de su producto actual

Clampable	Not clampable	
Maintenance	Maintenance free	
Mounting	Internal thread	
Slotted	No	
Thread Pitch	Right-hand thread	
Obturaciones	2RS	Obturaciones de labio en ambos lados

## Medidas principales y datos de rendimiento

$C_r$	165.000 N	Capacidad de carga dinámica, radial
$C_{0r}$	139.000 N	Capacidad de carga estática, radial
d	30 mm	Diámetro del agujero del rodamiento
$d_2$	73 mm	Outer eye diameter
$l_4$	146,5 mm	Longitud total cabeza de rosca interior
$\approx m$	0,97 kg	Peso



### Medidas

C <sub>1</sub>	19 mm	Anchura de la cabeza de rótula
D	47 mm	Diámetro exterior del rodamiento
B	22 mm	Anchura del anillo interior
d <sub>K</sub>	40,7 mm	Diámetro de bola
d <sub>3</sub>	M30x2	Tamaño de rosca
d <sub>4</sub>	40 mm	Diámetro del vástago
d <sub>5</sub>	50 mm	Diámetro del vástago, grande
h <sub>1</sub>	110 mm	Longitud de vástago Cabeza de rosca interior
α	6 °	Tilt angle
l <sub>3</sub>	56 mm	Longitud de rosca Rosca interior
l <sub>5</sub>	15 mm	Longitud del vástago de la cabeza de rótula
l <sub>7</sub>	37 mm	Distancia primer agujero / extremo del eje
W	41 mm	Width Across Flat
d <sub>UT</sub>	-0,01 mm	Bore diameter bearing, lower tolerance
d <sub>OT</sub>	0 mm	Diámetro del agujero del rodamiento, tolerancia superior
B <sub>UT</sub>	-0,12 mm	Anchura del anillo interior, tolerancia inferior
B <sub>OT</sub>	0 mm	Anchura del anillo interior, tolerancia superior
G <sub>r</sub>	0 - 0,05	Juego radial
G <sub>rmin</sub>	0 mm	Radial clearance, minimum
G <sub>rmax</sub>	0,05 mm	Radial clearance, maximum

### Medidas de montaje

r <sub>1smin</sub>	0,6 mm	Distancia entre bordes
d <sub>1</sub>	34,2 mm	Outer flange diameter inner ring

### Rango de temperatura

T <sub>min</sub>	-30 °C	Temperatura mín. de funcionamiento
T <sub>max</sub>	130 °C	Temperatura máx. de funcionamiento



### Características

---



Carga radial



Carga axial en un sentido



Carga axial en ambos sentidos



Lubricación de por vida, ausencia de mantenimiento



Obturado en ambos lados



Errores de alineación estáticos



Errores de alineación dinámicos