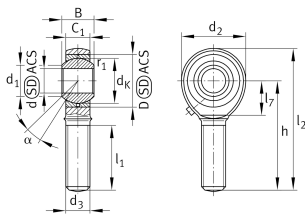


**GAKR10-PB** [↗](#)

## Cabeza de rótula

Cabeza de rótula GAKR..-PB, rosca exterior,  
mantenimiento necesario

## Información técnica



## Variante de su producto actual

Clampable	Not clampable
Maintenance	Maintenance required
Mounting	External thread
Lubrication nipple	DIN3405 (funnel-type grease nipple)
Slotted	No
Thread Pitch	Right-hand thread
Obturaciones	Sin Sin

## Medidas principales y datos de rendimiento

$C_r$	10.000 N	Capacidad de carga dinámica, radial
$C_{0r}$	18.500 N	Capacidad de carga estática, radial
d	10 mm	Diámetro del agujero del rodamiento
D	22 mm	Diámetro exterior del rodamiento
$l_2$	62 mm	Longitud total del vástago de roscado exterior
B	14 mm	Anchura del anillo interior
$d_2$	28 mm	Diámetro del agujero exterior
$m$	69,364 g	Peso



### Medidas de montaje

$d_1$	12,9 mm	Diámetro de la brida exterior del anillo interior
$r_{1\text{min}}$	0,3 mm	Distancia entre bordes

### Medidas

$d_K$	19,05 mm	Diámetro de bola
$d_3$	M10	Tamaño de rosca
$h$	48 mm	Longitud del vástago de roscado exterior
$C_1$	10,5 mm	Anchura de la cabeza de rótula
$\alpha$	13 °	Ángulo de inclinación
$l_1$	28 mm	Longitud de vástago cabeza de rosca exterior
$d_{OT}$	0,015 mm	Diámetro del agujero del rodamiento, tolerancia superior
$d_{UT}$	0 mm	Diámetro del agujero del rodamiento, tolerancia inferior
$d_T$	H7	Diámetro del agujero del rodamiento, tolerancia
$B_{OT}$	0 mm	Anchura del anillo interior, tolerancia superior
$B_{UT}$	-0,12 mm	Anchura del anillo interior, tolerancia inferior
$G_r$	0 - 0,035	Juego radial
$G_{r\text{max}}$	0,035 mm	Radial clearance, maximum
$G_{r\text{min}}$	0 mm	

### Rango de temperatura

$T_{\text{min}}$	-60 °C	Temperatura mín. de funcionamiento
$T_{\text{max}}$	250 °C	Temperatura máx. de funcionamiento



### Características

---



Carga radial



Lubricación con grasa



No obturado



Errores de alineación estáticos



Errores de alineación dinámicos