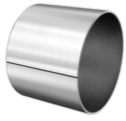


**EGB2230-E40** **Casquillo**

Casquillos de fricción de material compuesto de metal-polímero, libres de mantenimiento, ISO 3547, con dorso de acero

Información técnica**Variante de su producto actual**

Maintenance	Maintenance free	
Obturaciones	Sin	Sin
Material de capa deslizante	E40	Capa deslizante libre de mantenimiento E40
Dorso del material	Acero	Acero

Medidas principales y datos de rendimiento

D_i	22 mm	Diámetro interior
D_o	25 mm	Diámetro exterior
B	30 mm	Anchura
C_r	92.400 N	Capacidad de carga dinámica, radial
C_{0r}	165.000 N	Capacidad de carga estática, radial
m	24,28 g	Peso



Medidas

f	20 °	Chamfer angle outside diameter
F _{iUT}	0,1 mm	Inner edge break, lower tolerance
F _{iOT}	0,7 mm	Inner edge break, upper tolerance
f	0,6 mm	Chafilán exterior
F _{i min}	-0,1 mm	Rotura del borde interior, mín.
F _{i max}	-0,7 mm	Rotura del borde interior, máx.
D _{iOT}	0,061 mm	Diámetro interior, tolerancia superior
D _{oOT}	0,075 mm	Diámetro exterior, tolerancia superior
D _{iUT}	0,001 mm	Diámetro interior, tolerancia inferior
D _{oUT}	0,035 mm	Diámetro exterior, tolerancia inferior
s ₃	1,5 mm	Grosor de pared
s _{3OT}	0,005 mm	Grosor de pared, tolerancia superior
s _{3UT}	-0,025 mm	Grosor de pared, tolerancia inferior
B _{UT}	-0,25 mm	Anchura, tolerancia inferior
B _{OT}	0,25 mm	Anchura, tolerancia superior
f _{OT}	0,4 mm	Chafilán exterior, tolerancia superior
f _{UT}	-0,4 mm	Chafilán exterior, tolerancia inferior
F _i	0,1 mm	Rotura del borde interior

Rango de temperatura

T _{min}	-200 °C	Temperatura mín. de funcionamiento
T _{max}	280 °C	Temperatura máx. de funcionamiento



Características



Carga radial



Lubricación de por vida, ausencia de mantenimiento



No obturado



Espacio constructivo reducido