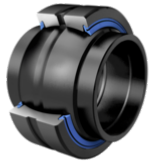


**GE45-HO-2RS-E** **Rótula**

High performance Radial spherical plain bearing, requiring maintenance, sliding contact surface: steel/steel, cylindrical extensions on inner ring, sealed

**Información técnica****Variante de su producto actual**

Maintenance	Maintenance required	
Material	Acero	Acero
Obturaciones	2RS	Obturaciones de labio en ambos lados
Juego radial del rodamiento	CN (Group N)	Normal internal clearance
Recubrimiento	Durotect M	Inner- and outer ring coated with Durotect M (Manganese Phosphate)

**Medidas principales y datos de rendimiento**

d	45 mm	Diámetro del agujero del rodamiento
D	68 mm	Diámetro exterior del rodamiento
B	40 mm	Anchura del anillo interior
C <sub>r</sub>	128.000 N	Capacidad de carga dinámica, radial
C <sub>0r</sub>	638.000 N	Capacidad de carga estática, radial
≈m	0,43 kg	Peso

**Medidas de montaje**

r <sub>1smin</sub>	0,3 mm	Distancia entre bordes
r <sub>2smin</sub>	1 mm	Distancia entre bordes
d <sub>a max</sub>	51,5 mm	Medida de conexión Anillo interior
D <sub>a min</sub>	57,4 mm	Diámetro de la conexión de soportes



### Medidas

C	25 mm	Ancho del anillo exterior
d <sub>K</sub>	60 mm	Diámetro de bola
α	3 °	Ángulo de inclinación
d <sub>OT</sub>	0 mm	Diámetro del agujero del rodamiento, tolerancia superior
d <sub>UT</sub>	-0,012 mm	Diámetro del agujero del rodamiento, tolerancia inferior
d <sub>T</sub>	0,012	Diámetro del agujero del rodamiento, tolerancia
D <sub>OT</sub>	0 mm	Diámetro exterior, tolerancia superior
D <sub>UT</sub>	-0,013 mm	Diámetro exterior, tolerancia inferior
B <sub>OT</sub>	0,3 mm	Anchura del anillo interior, tolerancia superior
B <sub>UT</sub>	-0,3 mm	Anchura del anillo interior, tolerancia inferior
C <sub>OT</sub>	0 mm	Ancho del anillo exterior, tolerancia superior
C <sub>UT</sub>	-0,3 mm	Anchura del anillo exterior, tolerancia inferior
G <sub>r</sub>	0,06 - 0,12	Juego radial
G <sub>rmax</sub>	0,12 mm	Radial clearance, maximum
G <sub>rmin</sub>	0,06 mm	Radial clearance, minimum

### Rango de temperatura

T <sub>min</sub>	-30 °C	Temperatura mín. de funcionamiento
T <sub>max</sub>	130 °C	Temperatura máx. de funcionamiento



### Características

---

-  Carga radial
-  Carga axial en un sentido
-  Carga axial en ambos sentidos
-  Lubricación con grasa
-  Obturado en ambos lados
-  Errores de alineación estáticos
-  Errores de alineación dinámicos