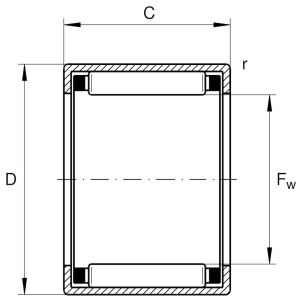


**HK2820**

Casquillo de agujas

Casquillos de agujas HK, según DIN 618/ISO 3245

Información técnica



Variante de su producto actual

Lubricante	Sin
Agujero de engrase	Sin
Recubrimiento	Sin
Obturaciones	Sin

Medidas principales y datos de rendimiento

F_w	28 mm	Bajo el diámetro del rodillo
D	35 mm	Diámetro exterior
C	20 mm	Anchura
C_r	20.900 N	Capacidad de carga dinámica, radial
C_{0r}	36.000 N	Capacidad de carga estática, radial
C_{ur}	4.700 N	Límite de carga por fatiga, radial
n_G	9.200 1/min	Velocidad límite de rotación
n_G Grease	5.500 1/min	Velocidad límite de rotación para lubricación con grasa
n_{gr}	6.700 1/min	Velocidad de referencia
m	36,385 g	Peso

Medidas

C_1	20 mm	Ancho del anillo exterior
r_{min}	0,8 mm	Medidas mínimas del chaflán







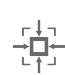
Rango de temperatura

T _{min}	-30 °C	Temperatura mín. de funcionamiento
T _{max}	140 °C	Temperatura máx. de funcionamiento

Información adicional

SD28X35X4	Anillo obturador
G28X35X4	Anillo obturador 2
LR22X28X20,5	Anillos interiores LR apropiados
IR22X28X20,5-XL	Anillos interiores IR adecuados

Características

-  Carga radial
-  Lubricación con grasa
-  Lubricación con aceite
-  No obturado
-  Espacio constructivo reducido