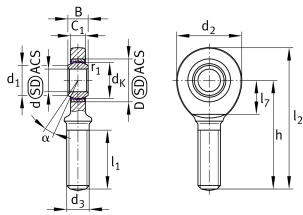


**GAL15-UK**

## Cabeza de rótula

Rod end with external thread, left hand thread, maintenance-free, sliding layer: PTFE composite, DIN ISO 12240-4, dimension series E, type M, inner ring curved surface with hard chromium coating, open design

## Información técnica



## Variante de su producto actual

Thread type	Not clampable
Mounting bolt	External thread
Engrasadores	Cannot be relubricated
Roscado – pasador roscado	No
Thread	Left-hand thread
Maintenance	Maintenance free
Obturaciones	Sin

## Medidas principales y datos de rendimiento

$d_2$	40 mm	Outer diameter eye
$C_r$	17.800 N	Basic dynamic load rating
$C_{0r}$	41.600 N	Basic static load rating
$d$	15 mm	Diámetro del agujero del rodamiento
$D$	26 mm	Diámetro exterior del rodamiento
$l_2$	83 mm	Total length
$B$	12 mm	Width inner ring
$\approx m$	150 g	Peso



### Medidas

$d_k$	22 mm	Diámetro de bola
$d_1$	18,4 mm	Outer flange diameter inner ring
$d_3$	M14	Tamaño de rosca
$h$	63 mm	Length of thread
$C_1$	10 mm	Anchura de la cabeza de rótula
$\alpha$	8 °	Tilt angle
$l_1$	34 mm	Thread length
$l_7$	20 mm	Length of the flat surface from the bearing bore centre to the shank
$B_{UT}$	-0,12 mm	Width inner ring , lower tolerance
$B_{OT}$	0 mm	Width inner ring; upper tolerance
$d_{UT}$	-0,008 mm	Bore diameter, lower tolerance
$d_{OT}$	0 mm	Bore diameter bearing upper tolerance
$G_r$	0 - 0,04	Radial clearance
$G_{rmax}$	0,04 mm	Radial clearance, maximum
$G_{rmin}$	0 mm	Radial clearance, minimum

### Rango de temperatura

$T_{min}$	-50 °C	Temperatura mín. de funcionamiento
$T_{max}$	200 °C	Temperatura máx. de funcionamiento

### Medidas de montaje

$r_{1s}$	0,3 mm	Smallest single chamfer dimension, inner ring
----------	--------	---



### Características

---



Carga radial



Lubricación de por vida, ausencia de mantenimiento



No obturado



Errores de alineación estáticos



Errores de alineación dinámicos