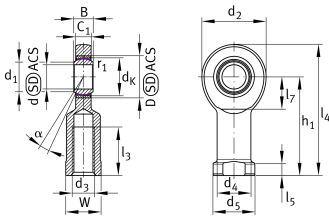


**GIR10-UK**

Cabeza de rótula

Cabeza de rótula GIR...-UK, rosca interior, sin mant

Información técnica



Variante de su producto actual

Clampable	Not clampable
Maintenance	Maintenance free
Mounting	Internal thread
Slotted	No
Thread Pitch	Right-hand thread
Obturaciones	Sin Sin

Medidas principales y datos de rendimiento

C_r	8.640 N	Capacidad de carga dinámica, radial
C_{0r}	22.000 N	Capacidad de carga estática, radial
d	10 mm	Diámetro del agujero del rodamiento
d_2	29 mm	Outer eye diameter
l_4	57,5 mm	Longitud total cabeza de rosca interior
$\approx m$	65,267 g	Peso



Medidas

C ₁	7 mm	Anchura de la cabeza de rótula
D	19 mm	Diámetro exterior del rodamiento
B	9 mm	Anchura del anillo interior
d _K	16 mm	Diámetro de bola
d ₃	M10	Tamaño de rosca
d ₄	15 mm	Diámetro del vástago
d ₅	19 mm	Diámetro del vástago, grande
h ₁	43 mm	Longitud de vástago Cabeza de rosca interior
α	12 °	Tilt angle
l ₃	20 mm	Longitud de rosca Rosca interior
l ₅	6,5 mm	Longitud del vástago de la cabeza de rótula
l ₇	15 mm	Distancia primer agujero / extremo del eje
W	17 mm	Width Across Flat
d _{UT}	-0,008 mm	Bore diameter bearing, lower tolerance
d _{OT}	0 mm	Diámetro del agujero del rodamiento, tolerancia superior
B _{UT}	-0,12 mm	Anchura del anillo interior, tolerancia inferior
B _{OT}	0 mm	Anchura del anillo interior, tolerancia superior
G _r	0 - 0,032	Juego radial
G _{rmin}	0 mm	Radial clearance, minimum
G _{rmax}	0,032 mm	Radial clearance, maximum

Medidas de montaje

r _{1smin}	0,3 mm	Distancia entre bordes
d ₁	13,2 mm	Outer flange diameter inner ring

Rango de temperatura

T _{min}	-50 °C	Temperatura mín. de funcionamiento
T _{max}	200 °C	Temperatura máx. de funcionamiento



Características



Carga radial



Lubricación de por vida, ausencia de mantenimiento



No obturado



Errores de alineación estáticos



Errores de alineación dinámicos