

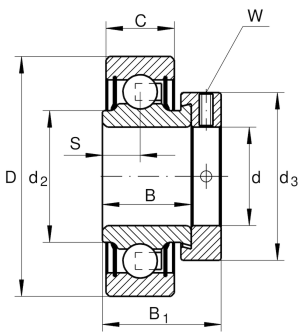
**RAE25-XL-NPP** [↗](#)

Rodamiento insertable

Rodamiento insertable RAE..-XL-NPP

X-life

Información técnica



Variante de su producto actual

| | | |
|--------------|-----|------------------------------------|
| Obturaciones | NPP | Obtención de labios en ambos lados |
|--------------|-----|------------------------------------|

Medidas principales y datos de rendimiento

| | | |
|-----------------|----------|-------------------------------------|
| d | 25 mm | Diámetro del agujero |
| D | 52 mm | Diámetro exterior |
| B | 21,4 mm | Anchura |
| B ₁ | 31 mm | Anchura total del anillo tensor |
| C _r | 14.000 N | Capacidad de carga dinámica, radial |
| C _{0r} | 7.800 N | Capacidad de carga estática, radial |
| C _{ur} | 370 N | Límite de carga por fatiga, radial |
| ≈m | 0,19 kg | Peso |

Medidas

| | | |
|----------------|---------|---|
| C | 15 mm | Ancho del anillo exterior |
| S | 7,5 mm | Distancia pista de rodadura |
| d ₂ | 30,3 mm | Diámetro del borde obturación del anillo interior |
| d ₃ | 37,5 mm | Diámetro exterior del anillo tensor/tuerca estriada |
| W | 3 mm | Anchura entrecaras |




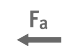




Rango de temperatura

| | | |
|-----------|--------|------------------------------------|
| T_{min} | -20 °C | Temperatura mín. de funcionamiento |
| T_{max} | 100 °C | Temperatura máx. de funcionamiento |

Factores de cálculo

| | | |
|-------|------|-------------------|
| f_0 | 13,8 | Factor de cálculo |
|-------|------|-------------------|

Características

-  Carga radial
-  Carga axial en un sentido
-  Carga axial en ambos sentidos
-  Lubricación de por vida, ausencia de mantenimiento
-  Lubricación con grasa
-  Obturado en ambos lados