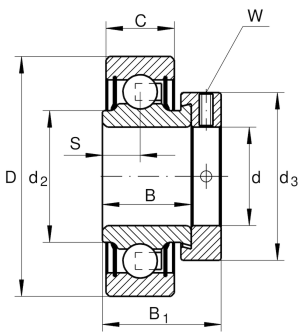
**RAE20-XL-NPP** [↗](#)

Rodamiento insertable

Rodamiento insertable RAE..-XL-NPP

X-life

Información técnica



Variante de su producto actual

Obturaciones	NPP	Obtención de labios en ambos lados
--------------	-----	------------------------------------

Medidas principales y datos de rendimiento

d	20 mm	Diámetro del agujero
D	47 mm	Diámetro exterior
B	21,4 mm	Anchura
B ₁	31 mm	Anchura total del anillo tensor
C _r	12.800 N	Capacidad de carga dinámica, radial
C _{0r}	6.600 N	Capacidad de carga estática, radial
C _{ur}	315 N	Límite de carga por fatiga, radial
≈m	0,17 kg	Peso

Medidas

C	14 mm	Ancho del anillo exterior
S	7,5 mm	Distancia pista de rodadura
d ₂	26,9 mm	Diámetro del borde obturación del anillo interior
d ₃	33 mm	Diámetro exterior del anillo tensor/tuerca estriada
W	3 mm	Anchura entrecaras



Rango de temperatura

T_{min}	-20 °C	Temperatura mín. de funcionamiento
T_{max}	120 °C	Temperatura máx. de funcionamiento

Factores de cálculo

f_0	13,1	Factor de cálculo
-------	------	-------------------

Características



Carga radial



Carga axial en un sentido



Carga axial en ambos sentidos



Lubricación de por vida, ausencia de mantenimiento



Lubricación con grasa



Obturado en ambos lados