

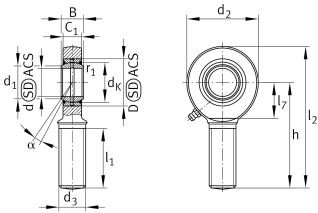
**GAL8-DO**

## Cabeza de rótula

Cabeza de rótula GAL...-DO, rosca exterior, mantenimiento necesario



## Información técnica



## Variante de su producto actual

Clampable	Not clampable	
Maintenance	Maintenance required	
Mounting	External thread	
Lubrication nipple	Cannot be relubricated	
Slotted	No	
Thread Pitch	Left-hand thread	
Obturaciones	Sin	Sin
Juego radial del rodamiento	CN (Group N)	Normal internal clearance

## Medidas principales y datos de rendimiento

$C_r$	7.180 N	Capacidad de carga dinámica, radial
$C_{0r}$	12.900 N	Capacidad de carga estática, radial
d	8 mm	Diámetro del agujero del rodamiento
D	16 mm	Diámetro exterior del rodamiento
$l_2$	54 mm	Longitud total del vástago de roscado exterior
B	8 mm	Anchura del anillo interior
$d_2$	24 mm	Diámetro del agujero exterior
$\approx m$	0,032 kg	Peso



### Medidas de montaje

$d_1$	10,2 mm	Diámetro de la brida exterior del anillo interior
$r_{1\text{min}}$	0,3 mm	Distancia entre bordes

### Medidas

$d_K$	13 mm	Diámetro de bola
$d_3$	M8	Tamaño de rosca
$h$	42 mm	Longitud del vástago de roscado exterior
$C_1$	6 mm	Anchura de la cabeza de rótula
$\alpha$	15 °	Ángulo de inclinación
$l_1$	22 mm	Longitud de vástago cabeza de rosca exterior
$l_7$	14 mm	Distancia primer agujero / extremo del eje
$d_{OT}$	0 mm	Diámetro del agujero del rodamiento, tolerancia superior
$d_{UT}$	-0,008 mm	Diámetro del agujero del rodamiento, tolerancia inferior
$B_{OT}$	0 mm	Anchura del anillo interior, tolerancia superior
$B_{UT}$	-0,12 mm	Anchura del anillo interior, tolerancia inferior
$G_r$	0,023 - 0,068	Juego radial
$G_{r\text{max}}$	0,068 mm	Radial clearance, maximum
$G_{r\text{min}}$	0,023 mm	

### Rango de temperatura

$T_{\text{min}}$	-60 °C	Temperatura mín. de funcionamiento
$T_{\text{max}}$	200 °C	Temperatura máx. de funcionamiento



### Características

---



Carga radial



Lubricación con grasa



No obturado



Errores de alineación estáticos



Errores de alineación dinámicos