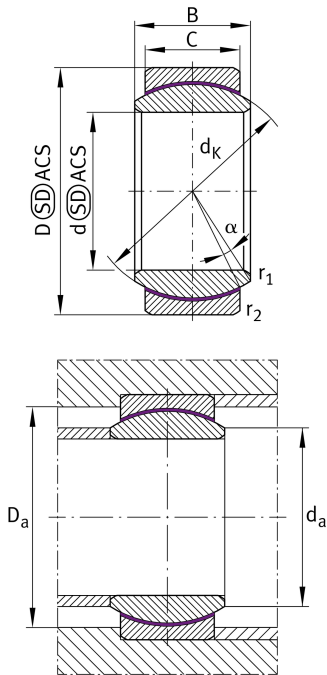


**GE30-UK** [↗](#)

Rótula

Rótula GE..-UK, radial, sin mantenimiento

Información técnica



Variante de su producto actual

Maintenance	Maintenance free	
Obturaciones	Sin	Without
Recubrimiento del agujero	Sin	Sin
Recubrimiento	Sin	
Tejido	Compuesto de PTFE	Composite Material based on a steel backing, sintered bronze layer, with inserted plastic material.
Material	Acero	Acero

Medidas principales y datos de rendimiento

d	30 mm	Diámetro del agujero del rodamiento
D	47 mm	Diámetro exterior del rodamiento
B	22 mm	Anchura del anillo interior
C	18 mm	Ancho del anillo exterior
C _r	65.900 N	Capacidad de carga dinámica, radial
C _{0r}	165.000 N	Capacidad de carga estática, radial
≈m	0,148 kg	Peso

Medidas de montaje

r _{1smin}	0,6 mm	Edge Spacing
r _{2smin}	0,6 mm	Distancia entre bordes
D _{amin}	38 mm	Diámetro de la conexión de soportes
d _{amax}	34,2 mm	Connection measurement, inner ring










Medidas

d_K	40,7 mm	Diámetro de bola
α	6 °	Ángulo de inclinación
D_{OT}	0 mm	Diámetro exterior, tolerancia superior
D_{UT}	-0,011 mm	Diámetro exterior, tolerancia inferior
B_{OT}	0 mm	Anchura del anillo interior, tolerancia superior
d_{UT}	-0,01 mm	Bore diameter bearing, lower tolerance
B_{UT}	-0,12 mm	Anchura del anillo interior, tolerancia inferior
d_{OT}	0 mm	Diámetro del agujero del rodamiento, tolerancia superior
C_{OT}	0 mm	Ancho del anillo exterior, tolerancia superior
C_{UT}	-0,24 mm	Anchura del anillo exterior, tolerancia inferior
G_r	0 - 0,05	Juego radial
G_{rmax}	0,05 mm	Radial clearance, maximum
G_{rmin}	0 mm	Radial clearance, minimum

Rango de temperatura

T_{min}	-50 °C	Temperatura mín. de funcionamiento
T_{max}	200 °C	Temperatura máx. de funcionamiento

Características

-  Carga radial
-  Carga axial en un sentido
-  Carga axial en ambos sentidos
-  Lubricación de por vida, ausencia de mantenimiento
-  No obturado
-  Errores de alineación estáticos
-  Errores de alineación dinámicos