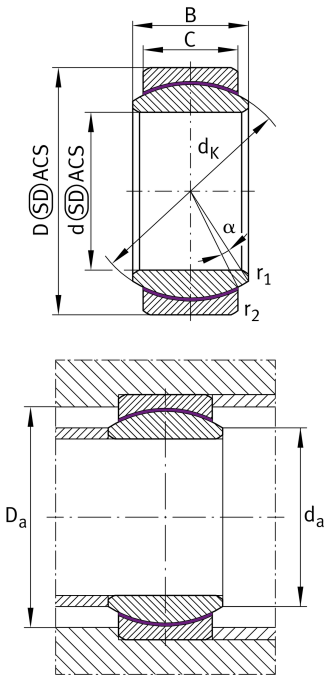


**GE12-UK** [↗](#)

Rótula

Rótula GE..-UK, radial, sin mantenimiento

Información técnica



Variante de su producto actual

Maintenance	Maintenance free	
Obturaciones	Sin	Without
Recubrimiento del agujero	Sin	Sin
Recubrimiento	Sin	
Tejido	Compuesto de PTFE	Composite Material based on a steel backing, sintered bronze layer, with inserted plastic material.
Material	Acero	Acero

Medidas principales y datos de rendimiento

d	12 mm	Diámetro del agujero del rodamiento
D	22 mm	Diámetro exterior del rodamiento
B	10 mm	Anchura del anillo interior
C	7 mm	Ancho del anillo exterior
C _r	11.300 N	Capacidad de carga dinámica, radial
C _{0r}	28.400 N	Capacidad de carga estática, radial
≈m	15,66 g	Peso

Medidas de montaje

r _{1smin}	0,3 mm	Edge Spacing
r _{2smin}	0,3 mm	Distancia entre bordes
D _{amin}	17,5 mm	Diámetro de la conexión de soportes
d _{amax}	14,9 mm	Connection measurement, inner ring



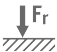






Medidas

d_K	18 mm	Diámetro de bola
α	11 °	Ángulo de inclinación
D_{OT}	0 mm	Diámetro exterior, tolerancia superior
D_{UT}	-0,009 mm	Diámetro exterior, tolerancia inferior
B_{OT}	0 mm	Anchura del anillo interior, tolerancia superior
d_{UT}	-0,008 mm	Bore diameter bearing, lower tolerance
B_{UT}	-0,12 mm	Anchura del anillo interior, tolerancia inferior
d_{OT}	0 mm	Diámetro del agujero del rodamiento, tolerancia superior
C_{OT}	0 mm	Ancho del anillo exterior, tolerancia superior
C_{UT}	-0,24 mm	Anchura del anillo exterior, tolerancia inferior
G_r	0 - 0,032	Juego radial
G_{rmax}	0,032 mm	Radial clearance, maximum
G_{rmin}	0 mm	Radial clearance, minimum

Rango de temperatura

T_{min}	-50 °C	Temperatura mín. de funcionamiento
T_{max}	200 °C	Temperatura máx. de funcionamiento

Características

	Carga radial
	Carga axial en un sentido
	Carga axial en ambos sentidos
	Lubricación de por vida, ausencia de mantenimiento
	No obturado
	Errores de alineación estáticos
	Errores de alineación dinámicos