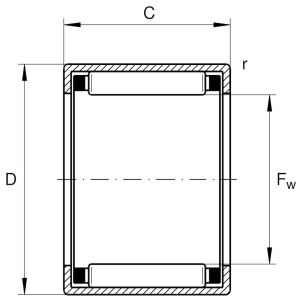


**HK6032** **Casquillo de agujas**

Casquillo de agujas HK, de una hilera, con jaula

Información técnica**Variante de su producto actual**

Lubricante	Sin
Agujero de engrase	Sin
Recubrimiento	Sin
Obturaciones	Sin

Medidas principales y datos de rendimiento

F_w	60 mm	Bajo el diámetro del rodillo
D	68 mm	Diámetro exterior
C	32 mm	Anchura
C_r	53.000 N	Capacidad de carga dinámica, radial
C_{0r}	135.000 N	Capacidad de carga estática, radial
C_{ur}	20.000 N	Límite de carga por fatiga, radial
n_G	4.450 1/min	Velocidad límite de rotación
n_G Grease	2.650 1/min	Velocidad límite de rotación para lubricación con grasa
n_{gr}	3.400 1/min	Velocidad de referencia
m	131,178 g	Peso

Medidas

C_1	32 mm	Ancho del anillo exterior
r_{min}	0,8 mm	Medidas mínimas del chaflán



Rango de temperatura

T_{min}	-30 °C	Temperatura mín. de funcionamiento
T_{max}	140 °C	Temperatura máx. de funcionamiento

Características

-  Carga radial
-  Lubricación con grasa
-  Lubricación con aceite
-  No obturado
-  Espacio constructivo reducido