

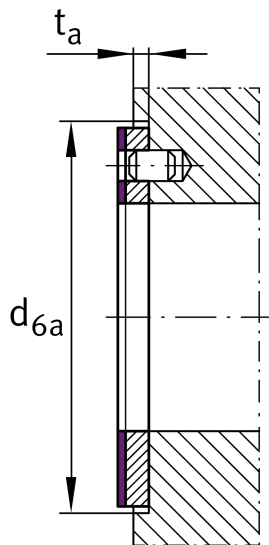
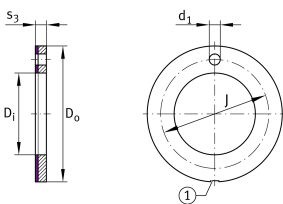
**EGW32-E40**

Disco de fricción



Disco de fricción, libre de mantenimiento,
material conforme a ISO 3547-4, con dorso
de acero

Información técnica



Variante de su producto actual

Maintenance	Maintenance free	
Material de capa deslizante	E40	Capa deslizante libre de mantenimiento E40
Dorso del material	Acero	Acero

Medidas principales y datos de rendimiento

D_i	32 mm	Diámetro interior
s_3	1,5 mm	Grosor de pared
C_a	208.000 N	Capacidad de carga dinámica, axial
C_{0a}	371.000 N	Capacidad de carga estática, axial
D_o	54 mm	Diámetro exterior
$\approx m$	17,35 g	Peso



Medidas

J	43 mm	Círculo primitivo de rodadura
d ₁	4 mm	Diámetro del agujero de fijación
t _a	1 mm	Medida de montaje
d _{6a}	54 mm	Medida de montaje d _{6a}
D _o UT	-0,25 mm	Diámetro exterior, tolerancia inferior
D _i OT	0,25 mm	Diámetro interior, tolerancia superior
D _i UT	0 mm	Diámetro interior, tolerancia inferior
D _o OT	0 mm	Diámetro exterior, tolerancia superior
s ₃ OT	0 mm	Grosor de pared, tolerancia superior
s ₃ UT	-0,05 mm	Grosor de pared, tolerancia inferior
J OT	0,12 mm	Círculo primitivo, tolerancia superior
J UT	-0,12 mm	Círculo primitivo de rodadura, tolerancia inferior
d ₁ OT	0,4 mm	Diámetro del agujero de fijación, tolerancia superior
d ₁ UT	0,1 mm	Diámetro del agujero de fijación, tolerancia inferior
t _a OT	0,2 mm	Medida de montaje, tolerancia superior
t _a UT	-0,2 mm	Medida de montaje, tolerancia inferior
d _{6a} OT	0,12 mm	Medida de montaje d _{6a} , tolerancia superior
d _{6a} UT	0 mm	Medida de montaje d _{6a} , tolerancia inferior

Rango de temperatura

T _{min}	-200 °C	Temperatura mín. de funcionamiento
T _{max}	280 °C	Temperatura máx. de funcionamiento



Características

-  **F_a** Carga axial en un sentido
-  **L_h** Lubricación de por vida, ausencia de mantenimiento
-  No obturado
-  Espacio constructivo reducido