

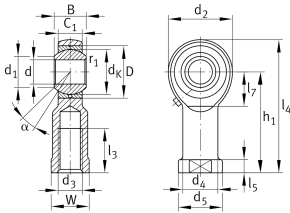
**GIKL20-PB**

Cabeza de rótula

Cabeza de rótula GIKL...-PB, rosca interior, mantenimiento necesario



Información técnica



Variante de su producto actual

Clampable	Not clampable
Maintenance	Maintenance required
Mounting	Internal thread
Lubrication nipple	DIN71412-AS6 (tapered grease nipple)
Slotted	No
Thread Pitch	Left-hand thread
Obturaciones	Sin Sin

Medidas principales y datos de rendimiento

d	20 mm	Diámetro del agujero del rodamiento
D	40 mm	Diámetro exterior del rodamiento
B	25 mm	Anchura del anillo interior
C _r	31.400 N	Capacidad de carga dinámica, radial
C _{0r}	45.600 N	Capacidad de carga estática, radial
G _r	0 - 0,035	Juego radial
≈m	0,42 kg	Peso



Medidas

d_K	34,925 mm	Diámetro de bola
d_1	24,3 mm	Diámetro de la brida exterior del anillo interior
d_2	50 mm	Diámetro del agujero exterior
d_3	M20x1,5	Tamaño de rosca
d_4	27,5 mm	Diámetro del vástago
h_1	77 mm	Longitud de vástago Cabeza de rosca interior
C_1	18 mm	Anchura de la cabeza de rótula
α	14 °	Ángulo de inclinación
l_3	33 mm	Longitud de rosca Rosca interior
l_4	102 mm	Longitud total cabeza de rosca interior
l_5	10 mm	Longitud del vástago de la cabeza de rótula
l_7	26 mm	Distancia primer agujero / extremo del eje
d_5	35 mm	Diámetro del vástago, grande
$r_{1\text{min}}$	0,3 mm	Distancia entre bordes
W	30 mm	Anchura entre caras
d_{OT}	0,021 mm	Diámetro del agujero del rodamiento, tolerancia superior
d_{UT}	0 mm	Diámetro del agujero del rodamiento, tolerancia inferior
d_T	H7	Diámetro del agujero del rodamiento, tolerancia
B_{OT}	0 mm	Anchura del anillo interior, tolerancia superior
B_{UT}	-0,12 mm	Anchura del anillo interior, tolerancia inferior
$G_{r\text{max}}$	0,035 mm	Radial clearance, maximum
$G_{r\text{min}}$	0 mm	Radial clearance, minimum

Rango de temperatura

T_{min}	-60 °C	Temperatura mín. de funcionamiento
T_{max}	250 °C	Temperatura máx. de funcionamiento



Características



Carga radial



Lubricación con grasa



No obturado



Errores de alineación estáticos



Errores de alineación dinámicos