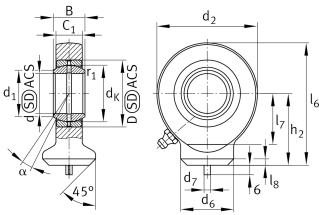


**GK70-DO**

Cabeza de rótula

Hydraulic rod end according to ISO24652 and DIN ISO 12240-4, dimension series E, form S with circular weld end, maintenance required, sliding pair steel/steel, open

Información técnica



Variante de su producto actual

Clampable	Not clampable
Maintenance	Maintenance required
Mounting	Weldable, round
Lubrication nipple	DIN71412-AS6 (tapered grease nipple)
Slotted	No

Medidas principales y datos de rendimiento

C_r	407.000 N	Capacidad de carga dinámica, radial
C_{0r}	511.000 N	Capacidad de carga estática, radial
d	70 mm	Diámetro del agujero del rodamiento
d_2	160 mm	Diámetro del agujero exterior
l_6	195 mm	Longitud total cabeza soldada
D	105 mm	Diámetro exterior del rodamiento
B	49 mm	Anchura del anillo interior,
$\approx m$	7 kg	Peso



Medidas

α	6 °	Ángulo de inclinación
C ₁	42 mm	Anchura de la cabeza de rótula
d _K	92 mm	Diámetro de bola
d ₆	80 mm	Diámetro del vástago soldado
d ₇	6 mm	Centraje del diámetro de pasador
h ₂	115 mm	Longitud de vástago cabeza soldada
l ₇	85 mm	Distancia primer agujero / extremo del eje
l ₈	5 mm	Chafilán
d _{UT}	-0,015 mm	Diámetro del agujero del rodamiento, tolerancia inferior
d _{OT}	0 mm	Diámetro del agujero del rodamiento, tolerancia superior
B _{UT}	-0,15 mm	Anchura del anillo interior, tolerancia inferior
B _{OT}	0 mm	Anchura del anillo interior, tolerancia superior
G _{rmax}	0,142 mm	Radial clearance, maximum
G _{rmin}	0,055 mm	Radial clearance, minimum
G _r	0,055 - 0,142 mm	Juego radial

Medidas de montaje

r _{1smin}	1 mm	Distancia entre bordes
d ₁	77,9 mm	Diámetro de la brida exterior del anillo interior

Rango de temperatura

T _{min}	-60 °C	Temperatura mín. de funcionamiento
T _{max}	200 °C	Temperatura máx. de funcionamiento



Características

-  Carga radial
-  Carga axial en un sentido
-  Carga axial en ambos sentidos
-  Lubricación con grasa
-  No obturado
-  Errores de alineación estáticos
-  Errores de alineación dinámicos