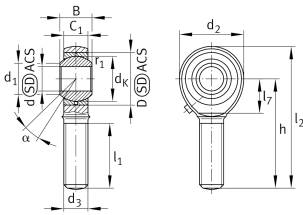


**GAKR6-PB** [↗](#)

Cabeza de rótula

Cabeza de rótula GAKR..-PB, rosca exterior,
mantenimiento necesario

Información técnica



Variante de su producto actual

| | | |
|--------------------|-------------------------------------|-----|
| Clampable | Not clampable | |
| Maintenance | Maintenance required | |
| Mounting | External thread | |
| Lubrication nipple | DIN3405 (funnel-type grease nipple) | |
| Slotted | No | |
| Thread Pitch | Right-hand thread | |
| Obturaciones | Sin | Sin |

Medidas principales y datos de rendimiento

| | | |
|----------|----------|--|
| C_r | 4.320 N | Capacidad de carga dinámica, radial |
| C_{0r} | 6.930 N | Capacidad de carga estática, radial |
| d | 6 mm | Diámetro del agujero del rodamiento |
| D | 16 mm | Diámetro exterior del rodamiento |
| l_2 | 46 mm | Longitud total del vástago de roscado exterior |
| B | 9 mm | Anchura del anillo interior |
| d_2 | 20 mm | Diámetro del agujero exterior |
| m | 22,205 g | Peso |



Medidas de montaje

| | | |
|-------------------|--------|---|
| d_1 | 8,9 mm | Diámetro de la brida exterior del anillo interior |
| $r_{1\text{min}}$ | 0,3 mm | Distancia entre bordes |

Medidas

| | | |
|-------------------|-----------|--|
| d_K | 12,7 mm | Diámetro de bola |
| d_3 | M6 | Tamaño de rosca |
| h | 36 mm | Longitud del vástago de roscado exterior |
| C_1 | 6,75 mm | Anchura de la cabeza de rótula |
| α | 13 ° | Ángulo de inclinación |
| l_1 | 21 mm | Longitud de vástago cabeza de rosca exterior |
| d_{OT} | 0,012 mm | Diámetro del agujero del rodamiento, tolerancia superior |
| d_{UT} | 0 mm | Diámetro del agujero del rodamiento, tolerancia inferior |
| d_T | H7 | Diámetro del agujero del rodamiento, tolerancia |
| B_{OT} | 0 mm | Anchura del anillo interior, tolerancia superior |
| B_{UT} | -0,12 mm | Anchura del anillo interior, tolerancia inferior |
| G_r | 0 - 0,035 | Juego radial |
| $G_{r\text{max}}$ | 0,035 mm | Radial clearance, maximum |
| $G_{r\text{min}}$ | 0 mm | |

Rango de temperatura

| | | |
|------------------|--------|------------------------------------|
| T_{min} | -60 °C | Temperatura mín. de funcionamiento |
| T_{max} | 250 °C | Temperatura máx. de funcionamiento |



Características



Carga radial



Lubricación con grasa



No obturado



Errores de alineación estáticos



Errores de alineación dinámicos