

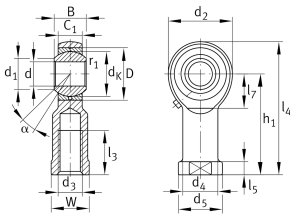
**GIKR20-PB** [↗](#)

## Cabeza de rótula

Cabeza de rótula GIKR...PB, rosca interior, mantenimiento necesario



## Información técnica



## Variante de su producto actual

Clampable	Not clampable
Maintenance	Maintenance required
Mounting	Internal thread
Lubrication nipple	DIN71412-AS6 (tapered grease nipple)
Slotted	No
Thread Pitch	Right-hand thread
Obturaciones	Sin Sin

## Medidas principales y datos de rendimiento

d	20 mm	Diámetro del agujero del rodamiento
D	40 mm	Diámetro exterior del rodamiento
B	25 mm	Anchura del anillo interior
C <sub>r</sub>	31.400 N	Capacidad de carga dinámica, radial
C <sub>0r</sub>	45.600 N	Capacidad de carga estática, radial
G <sub>r</sub>	0 - 0,035	Juego radial
≈m	0,414 kg	Peso



### Medidas

d <sub>K</sub>	34,925 mm	Diámetro de bola
d <sub>1</sub>	24,3 mm	Diámetro de la brida exterior del anillo interior
d <sub>2</sub>	50 mm	Diámetro del agujero exterior
d <sub>3</sub>	M20x1,5	Tamaño de rosca
d <sub>4</sub>	27,5 mm	Diámetro del vástago
h <sub>1</sub>	77 mm	Longitud de vástago Cabeza de rosca interior
C <sub>1</sub>	18 mm	Anchura de la cabeza de rótula
α	14 °	Ángulo de inclinación
l <sub>3</sub>	33 mm	Longitud de rosca Rosca interior
l <sub>4</sub>	102 mm	Longitud total cabeza de rosca interior
l <sub>5</sub>	10 mm	Longitud del vástago de la cabeza de rótula
l <sub>7</sub>	26 mm	Distancia primer agujero / extremo del eje
d <sub>5</sub>	35 mm	Diámetro del vástago, grande
r <sub>1smin</sub>	0,3 mm	Distancia entre bordes
W	30 mm	Anchura entrecaras
d <sub>OT</sub>	0,021 mm	Diámetro del agujero del rodamiento, tolerancia superior
d <sub>UT</sub>	0 mm	Diámetro del agujero del rodamiento, tolerancia inferior
d <sub>T</sub>	H7	Diámetro del agujero del rodamiento, tolerancia
B <sub>OT</sub>	0 mm	Anchura del anillo interior, tolerancia superior
B <sub>UT</sub>	-0,12 mm	Anchura del anillo interior, tolerancia inferior
G <sub>rmax</sub>	0,035 mm	Radial clearance, maximum
G <sub>rmin</sub>	0 mm	Radial clearance, minimum

### Rango de temperatura

T <sub>min</sub>	-60 °C	Temperatura mín. de funcionamiento
T <sub>max</sub>	250 °C	Temperatura máx. de funcionamiento



### Características

---



Carga radial



Lubricación con grasa



No obturado



Errores de alineación estáticos



Errores de alineación dinámicos