

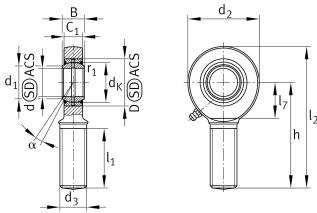
**GAL12-DO**

Cabeza de rótula

Cabeza de rótula GAL...-DO, rosca exterior, mantenimiento necesario



Información técnica

**Variante de su producto actual**

Clampable	Not clampable	
Maintenance	Maintenance required	
Mounting	External thread	
Lubrication nipple	Cannot be relubricated	
Slotted	No	
Thread Pitch	Left-hand thread	
Obturaciones	Sin	Sin
Juego radial del rodamiento	CN (Group N)	Normal internal clearance

Medidas principales y datos de rendimiento

C_r	13.900 N	Capacidad de carga dinámica, radial
C_{0r}	30.200 N	Capacidad de carga estática, radial
d	12 mm	Diámetro del agujero del rodamiento
D	22 mm	Diámetro exterior del rodamiento
l_2	71 mm	Longitud total del vástago de roscado exterior
B	10 mm	Anchura del anillo interior
d_2	34 mm	Diámetro del agujero exterior
$\approx m$	86 g	Peso



Medidas de montaje

d ₁	14,9 mm	Diámetro de la brida exterior del anillo interior
r _{1smin}	0,3 mm	Distancia entre bordes

Medidas

d _K	18 mm	Diámetro de bola
d ₃	M12	Tamaño de rosca
h	54 mm	Longitud del vástago de roscado exterior
C ₁	8 mm	Anchura de la cabeza de rótula
α	11 °	Ángulo de inclinación
l ₁	28 mm	Longitud de vástago cabeza de rosca exterior
l ₇	18 mm	Distancia primer agujero / extremo del eje
d _{OT}	0 mm	Diámetro del agujero del rodamiento, tolerancia superior
d _{UT}	-0,008 mm	Diámetro del agujero del rodamiento, tolerancia inferior
B _{OT}	0 mm	Anchura del anillo interior, tolerancia superior
B _{UT}	-0,12 mm	Anchura del anillo interior, tolerancia inferior
G _r	0,023 - 0,068	Juego radial
G _{rmax}	0,068 mm	Radial clearance, maximum
G _{rmin}	0,023 mm	

Rango de temperatura

T _{min}	-60 °C	Temperatura mín. de funcionamiento
T _{max}	200 °C	Temperatura máx. de funcionamiento



Características



Carga radial



Lubricación con grasa



No obturado



Errores de alineación estáticos



Errores de alineación dinámicos