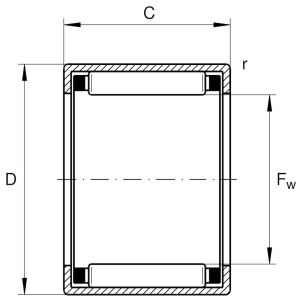


**HK1212**

Casquillo de agujas

Casquillos de agujas HK, según DIN 618/ISO 3245

Información técnica



Variante de su producto actual

Lubricante	Sin
Agujero de engrase	Sin
Recubrimiento	Sin
Obturaciones	Sin

Medidas principales y datos de rendimiento

F_w	12 mm	Bajo el diámetro del rodillo
D	18 mm	Diámetro exterior
C	12 mm	Anchura
C_r	6.500 N	Capacidad de carga dinámica, radial
C_{0r}	7.300 N	Capacidad de carga estática, radial
C_{ur}	880 N	Límite de carga por fatiga, radial
n_G	20.000 1/min	Velocidad límite de rotación
n_G Grease	12.000 1/min	Velocidad límite de rotación para lubricación con grasa
n_{gr}	15.500 1/min	Velocidad de referencia
m	8,92 g	Peso

Medidas

C_1	12 mm	Ancho del anillo exterior
r_{min}	0,8 mm	Medidas mínimas del chaflán







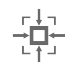
Rango de temperatura

T_{min}	-30 °C	Temperatura mín. de funcionamiento
T_{max}	140 °C	Temperatura máx. de funcionamiento

Información adicional

SD12X18X3	Anillo obturador
G12X18X3	Anillo obturador 2
LR8X12X12,5	Anillos interiores LR apropiados
IR8X12X12,5-XL	Anillos interiores IR adecuados

Características

-  Carga radial
-  Lubricación con grasa
-  Lubricación con aceite
-  No obturado
-  Espacio constructivo reducido