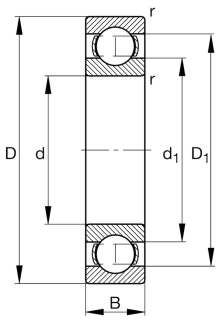


**FAG****6322-J20GA-C3** [🔗](#)

Rodamiento rígido a bolas

Deep groove ball bearing 63...J20GA, single row, steel sheet metal cage, ceramic coated

## Información técnica



## Variante de su producto actual

Obturaciones	Sin	Sin
Jaula	JN	Chapa metálica de acero
Clase de tolerancia	PN	Normal (PN)
Medidas / termoestabilizadas	S0	Anillos de estabilidad dimensional de hasta 150°
Lubricante	Sin	Sin
Juego radial del rodamiento	C3 (Group 3)	Internal clearance larger than CN
Tipo de agujero	Z	Cilíndrico
Recubrimiento	J20GA	Current insulation, outer ring ceramic coated

## Medidas principales y datos de rendimiento

d	110 mm	Diámetro del agujero
D	240 mm	Diámetro exterior
B	50 mm	Width
C <sub>r</sub>	201.000 N	Capacidad de carga dinámica, radial
C <sub>0r</sub>	165.000 N	Capacidad de carga estática, radial
C <sub>ur</sub>	8.800 N	Límite de carga por fatiga, radial
n <sub>G</sub>	3.800 1/min	Velocidad límite de rotación
n <sub>gr</sub>	4.150 1/min	Velocidad de referencia
≈m	10,3 kg	Peso



### Medidas de montaje

$d_{a \min}$	124 mm	Diámetro mínimo resalte del eje
$D_{a \max}$	226 mm	Diámetro máximo del resalte del alojamiento
$r_{a \max}$	2,5 mm	Radio máximo de garganta

### Medidas

$r_{\min}$	3 mm	Minimum chamfer dimension
$D_1$	198,1 mm	Diámetro del resalte del anillo exterior
$d_1$	153,26 mm	Diámetro del resalte del anillo interior

### Rango de temperatura

$T_{\min}$	-30 °C	Temperatura mín. de funcionamiento
$T_{\max}$	150 °C	Temperatura máx. de funcionamiento

### Factores de cálculo

$f_0$	13,8	Factor de cálculo
-------	------	-------------------

### Características

-  Carga radial
-  Carga axial en un sentido
-  Carga axial en ambos sentidos
-  Lubricación con grasa
-  Lubricación con aceite
-  No obturado
-  aislamiento contra la corriente