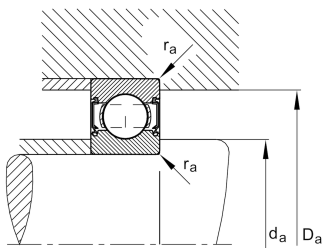
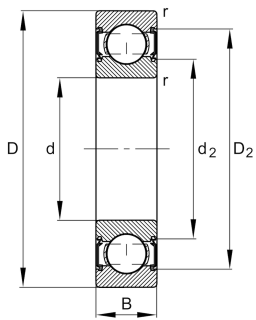


**FAG****6205-C-2HRS>V**

Rodamiento rígido a bolas

Deep groove ball bearing 62...-C-2HRS, single row, Generation C, seals, steel sheet metal cage

Información técnica



Variante de su producto actual

Version code	>V	Not marked on bearing
Ejecución interna modificada	C	Generación C
Obturaciones	2HRS	Obturación de contacto en ambos lados
Jaula	JN	Chapa metálica de acero
Clase de tolerancia	P6	Clase 6 (P6)
Medidas / termoestabilizadas	SN	estabilización térmica dimensional (120°)
Lubricante	GA14	Grasa para rodamientos a bolas silenciosos
Juego radial del rodamiento	CN (Group N)	Normal internal clearance
Tipo de agujero	Z	Cilíndrico

Medidas principales y datos de rendimiento

d	25 mm	Diámetro del agujero
D	52 mm	Diámetro exterior
B	15 mm	Width
C _r	15.900 N	Capacidad de carga dinámica, radial
C _{0r}	7.800 N	Capacidad de carga estática, radial
C _{ur}	530 N	Límite de carga por fatiga, radial
n _G	12.200 1/min	Velocidad límite de rotación
≈m	0,125 kg	Peso



Medidas de montaje

$d_{a \min}$	30,6 mm	Diámetro mínimo resalte del eje
$D_{a \max}$	46,4 mm	Diámetro máximo del resalte del alojamiento
$r_{a \max}$	1 mm	Radio máximo de garganta

Medidas

r_{\min}	1 mm	Minimum chamfer dimension
D_1	44,06 mm	Diámetro del resalte del anillo exterior
D_2	46,01 mm	Diámetro del calibre del anillo exterior
d_1	32,94 mm	Diámetro del resalte del anillo interior
d_2	31,61 mm	Diámetro del calibre del anillo interior

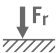

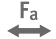



Rango de temperatura

T_{\min}	-20 °C	Temperatura mín. de funcionamiento
T_{\max}	100 °C	Temperatura máx. de funcionamiento

Factores de cálculo

f_0	13,8	Factor de cálculo
-------	------	-------------------

Características

	Carga radial
	Carga axial en un sentido
	Carga axial en ambos sentidos
	Lubricación de por vida, ausencia de mantenimiento
	Lubricación con grasa
	Obturado en ambos lados