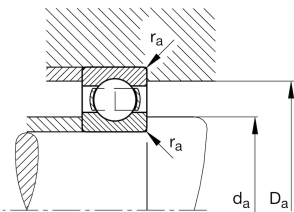
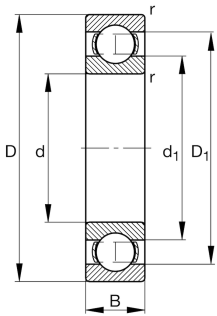


**FAG****618/800-M**

Rodamiento rígido a bolas

Deep groove ball bearing 618..-M, single row, solid brass cage

Información técnica



Variante de su producto actual

Obturaciones	Sin	Sin
Jaula	M	Jaula maciza de latón, guiada por bolas
Clase de tolerancia	PN	Normal (PN)
Medidas / termoestabilizadas	S1	Anillos de estabilidad dimensional de hasta 200°
Lubricante	Sin	Sin
Juego radial del rodamiento	CN (Group N)	Normal internal clearance
Tipo de agujero	Z	Cilíndrico

Medidas principales y datos de rendimiento

d	800 mm	Diámetro del agujero
D	980 mm	Diámetro exterior
B	82 mm	Width
C_r	550.000 N	Capacidad de carga dinámica, radial
C_{0r}	1.270.000 N	Capacidad de carga estática, radial
C_{ur}	24.500 N	Límite de carga por fatiga, radial
n_G	1.040 1/min	Velocidad límite de rotación
n_{gr}	630 1/min	Velocidad de referencia
m	136 kg	Peso



Medidas de montaje

$d_{a \min}$	818 mm	Diámetro mínimo resalte del eje
$D_{a \max}$	962 mm	Diámetro máximo del resalte del alojamiento
$r_{a \max}$	4 mm	Radio máximo de garganta

Medidas

r_{\min}	5 mm	Minimum chamfer dimension
D_1	923,5 mm	Diámetro del resalte del anillo exterior
d_1	858,5 mm	Diámetro del resalte del anillo interior


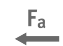
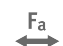



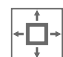
Rango de temperatura

T_{\min}	-30 °C	Temperatura mín. de funcionamiento
T_{\max}	200 °C	Temperatura máx. de funcionamiento

Factores de cálculo

f_0	15,9	Factor de cálculo
-------	------	-------------------

Características

-  Carga radial
-  Carga axial en un sentido
-  Carga axial en ambos sentidos
-  Lubricación con grasa
-  Lubricación con aceite
-  No obturado
-  Gran rodamiento