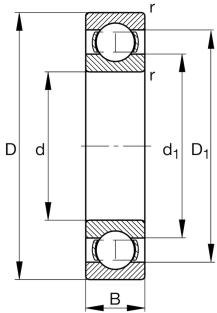


**FAG****6003-TVH**

Rodamiento rígido a bolas

Deep groove ball bearing 60...TVH, single row, plastic cage

Información técnica



Variante de su producto actual

Obturaciones	Sin	Sin
Jaula	TVH	Jaula maciza de poliamida PA66 reforzada con fibra de vidrio
Clase de tolerancia	PN	Normal (PN)
Medidas / termoestabilizadas	SN	estabilización térmica dimensional (120°)
Lubricante	Sin	Sin
Juego radial del rodamiento	CN (Group N)	Normal internal clearance
Tipo de agujero	Z	Cilíndrico

Medidas principales y datos de rendimiento

d	17 mm	Diámetro del agujero
D	35 mm	Diámetro exterior
B	10 mm	Width
C _r	6.400 N	Capacidad de carga dinámica, radial
C _{0r}	3.250 N	Capacidad de carga estática, radial
C _{ur}	162 N	Límite de carga por fatiga, radial
n _G	31.000 1/min	Velocidad límite de rotación
n _{gr}	20.300 1/min	Velocidad de referencia
≈m	0,036 kg	Peso



Medidas de montaje

$d_{a \min}$	19 mm	Diámetro mínimo resalte del eje
$D_{a \max}$	33 mm	Diámetro máximo del resalte del alojamiento
$r_{a \max}$	0,3 mm	Radio máximo de garganta

Medidas

r_{\min}	0,3 mm	Minimum chamfer dimension
D_1	29,51 mm	Diámetro del resalte del anillo exterior
D_2	30,81 mm	Diámetro del calibre del anillo exterior
d_1	22,65 mm	Diámetro del resalte del anillo interior

Rango de temperatura

T_{\min}	-30 °C	Temperatura mín. de funcionamiento
T_{\max}	120 °C	Temperatura máx. de funcionamiento

Factores de cálculo

f_0	14,3	Factor de cálculo
-------	------	-------------------

Características

	Carga radial
	Carga axial en un sentido
	Carga axial en ambos sentidos
	Lubricación con grasa
	Lubricación con aceite
	No obturado