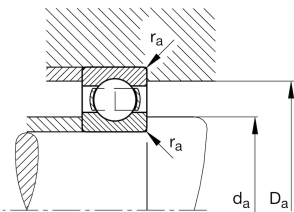
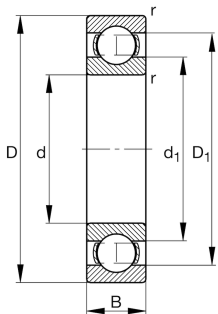


**FAG****61817-C3**

Rodamiento rígido a bolas

Deep groove ball bearing 618, single row,
steel sheet metal cage

Información técnica



Variante de su producto actual

Obturaciones	Sin	Sin
Jaula	JN	Chapa metálica de acero
Clase de tolerancia	PN	Normal (PN)
Medidas / termoestabilizadas	S0	Anillos de estabilidad dimensional de hasta 150°
Lubricante	Sin	Sin
Juego radial del rodamiento	C3 (Group 3)	Internal clearance larger than CN
Tipo de agujero	Z	Cilíndrico

Medidas principales y datos de rendimiento

d	85 mm	Diámetro del agujero
D	110 mm	Diámetro exterior
B	13 mm	Width
C_r	20.400 N	Capacidad de carga dinámica, radial
C_{0r}	19.800 N	Capacidad de carga estática, radial
C_{ur}	1.160 N	Límite de carga por fatiga, radial
n_G	8.500 1/min	Velocidad límite de rotación
n_{gr}	4.900 1/min	Velocidad de referencia
m	0,27 kg	Peso



Medidas de montaje

$d_{a \min}$	89,6 mm	Diámetro mínimo resalte del eje
$D_{a \max}$	105,4 mm	Diámetro máximo del resalte del alojamiento
$r_{a \max}$	1 mm	Radio máximo de garganta

Medidas

r_{\min}	1 mm	Minimum chamfer dimension
D_1	102,07 mm	Diámetro del resalte del anillo exterior
d_1	93,2 mm	Diámetro del resalte del anillo interior


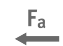
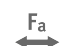



Rango de temperatura

T_{\min}	-30 °C	Temperatura mín. de funcionamiento
T_{\max}	150 °C	Temperatura máx. de funcionamiento

Factores de cálculo

f_0	16,2	Factor de cálculo
-------	------	-------------------

Características

-  Carga radial
-  Carga axial en un sentido
-  Carga axial en ambos sentidos
-  Lubricación con grasa
-  Lubricación con aceite
-  No obturado